

## Informationen

### Datum

Montag, 4. November und  
Montag, 18. November 2019  
08.00–16.30 Uhr

Das Programm ist an beiden Tagen  
identisch.

### Ort

Kantonsspital St.Gallen  
Haus 06, Raum 434  
(Hörsaal Frauenklinik)  
Rorschacher Strasse 95  
CH-9007 St.Gallen

### Kontakt

#### Kantonsspital St.Gallen Neurovaskuläre Intensivstation

Jens Wuschke, BScN  
Stationsleiter  
Rorschacher Strasse 95  
CH-9007 St.Gallen

Tel. +41 71 494 33 58  
jens.wuschke@kssg.ch

Folgende Unternehmen unterstützen  
freundlicherweise die Veranstaltung:



### Anmeldung

Bitte melden Sie sich über das  
Online-Registrationstool an.

#### 4. November 2019:

[www.kssg.ch/04-11-strokedays](http://www.kssg.ch/04-11-strokedays)

#### 18. November 2019:

[www.kssg.ch/18-11-strokedays](http://www.kssg.ch/18-11-strokedays)

### Teilnahmegebühren

Externe	CHF 140.–
Netzwerkspital	CHF 50.–
Auszubildende/ Studierende	CHF 25.–
KSSG intern	kostenlos

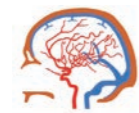
### Credits

Schweizerische Neurologische Gesell-  
schaft (SNG): 5 Credits; Schweizerische  
Gesellschaft für Intensivmedizin (SGI):  
6 Credits; SBK-ASI: 5 log-Punkte

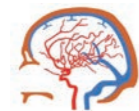
### Anreise

Aufgrund baulicher Massnahmen und ein-  
geschränkten Parkmöglichkeiten wird die  
Anreise mit den öffentlichen Verkehrs-  
mitteln empfohlen.

In Zusammenarbeit mit:



Schweizerische Hirn Schlag Gesellschaft – [neurovasc.ch](http://neurovasc.ch)  
Société Cérébrovasculaire Suisse – [neurovasc.ch](http://neurovasc.ch)  
Società Svizzera Cerebrovascolare – [neurovasc.ch](http://neurovasc.ch)  
Swiss Stroke Society – [neurovasc.ch](http://neurovasc.ch)



Netzwerk Stroke Pflege Schweiz  
Réseau Suisse de Soins Stroke  
Rete di cura dello Stroke Svizzera  
Swiss Stroke Nursing Network



Gemeinsam  
Innovativ  
Kompetent

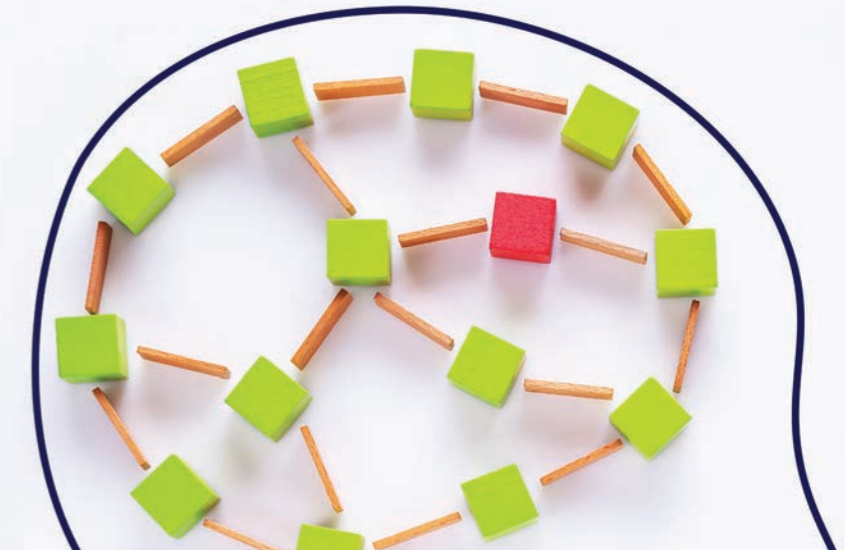
# 10. Fit for Stroke-Days

Der raumfordernde Schlaganfall –  
wenn der Platz knapp wird

Klinik für Neurologie



Kantonsspital  
St.Gallen



Montag, 4. November und  
Montag, 18. November 2019  
08.00 – 16.30 Uhr

Kantonsspital St.Gallen  
Haus 06, Hörsaal Frauenklinik, Raum 434



Die Klinik für Neurologie  
ist eine anerkannte  
Weiterbildungsstätte  
der Kategorie A.

Die Neurovaskuläre Intensivstation  
ist akkreditierter Lernort des  
Weiterbildungslehrgangs Inter-  
mediate Care/Überwachungspflege  
am Kantonsspital St.Gallen.

# Sehr geehrte Damen und Herren

Am 4. und 18. November 2019 finden zum zehnten Mal die Fit for Stroke-Days, als überregionale Schlaganfall-Fortbildungsveranstaltung am Kantonsspital St.Gallen statt.

In diesem Jahr geht es rund um das Thema des raumfordernden Schlaganfalls, mit vielseitigen ärztlichen, pflegerischen sowie Industrie-Vorträgen. Dabei werden sowohl die neurologischen als auch die neurochirurgischen Aspekte des raumfordernden Schlaganfalls näher beleuchtet. Ferner werden der Hirntod, die Hirntoddiagnostik und die Organspende als Folge eines raumfordernden Schlaganfalls aufgegriffen. Auch wird der Rehabilitation von Menschen mit raumfordernden Schlaganfällen ein Vortrag gewidmet. Überdies werden pflegerische, technische und ethische Aspekte in der Akut- und Rehabilitationsphase aufgezeigt.

Erstmals bieten wir während der Mittagspause – neben der gewohnten Führung über die Neurovaskuläre Intensivstation – einen Workshop zum Thema Basale Stimulation® und Aromapflege an.

Wir freuen uns sehr auf Ihre Teilnahme und den gemeinsamen Austausch.

Freundliche Grüsse



**Jens Wuschke, BScN**  
Stationsleiter  
Neurovaskuläre Intensivstation (NIPS)  
Kantonsspital St.Gallen



**PD Dr. med. Georg Kägi**  
Leitender Arzt  
Klinik für Neurologie  
Leiter Schlaganfallzentrum  
Co-Leiter NIPS  
Kantonsspital St.Gallen

## Programm

<b>Ab 8.00 Uhr</b>	<b>Anmeldung und Registrierung</b>	<b>12.05 – 13.25 Uhr</b>	<b>Mittagspause</b>
<b>08.30 – 08.40 Uhr</b>	<b>Begrüssung</b> Jens Wuschke und PD Dr. med. Georg Kägi, pflegerische und ärztliche Leitung der NIPS, Kantonsspital St. Gallen	<b>12.10 – 12.30 Uhr</b>	<i>Mögliche Teilnahme, gemäss Anmeldung, für:</i> <b>Besichtigung der NIPS</b> Jens Wuschke, Stationsleiter NIPS, Kantonsspital St.Gallen
<b>08.40 – 09.15 Uhr</b>	<b>Der raumfordernde Schlaganfall, aus neurologischer Perspektive</b> PD Dr. med. Felix Fluri, Oberarzt der Klinik für Neurologie, Kantonsspital St.Gallen	<b>12.55 – 13.25 Uhr</b>	<b>Workshop Basale Stimulation® und Aromapflege bei Patientinnen und Patienten mit raumfordernden Schlaganfällen</b> Dipl. Pflegefachpersonen der NIPS und Ursula Droll-Schlöpfer, Aromatologin/Pflegeexpertin, Kantonsspital St.Gallen
<b>09.15 – 09.50 Uhr</b>	<b>Der raumfordernde Schlaganfall, aus neurochirurgischer Perspektive</b> Dr. med. Heiko Richter, Stellvertretender Chefarzt der Klinik für Neurochirurgie, Kantonsspital St.Gallen	<b>13.25 – 14.00 Uhr</b>	<b>Hirntod und Hirntoddiagnostik</b> Dr. med. Edith Fässler, Oberärztin mbF der Klinik für Intensivmedizin, Kantonsspital St.Gallen
<b>09.50 – 10.20 Uhr</b>	<b>Kaffee</b>	<b>14.00 – 14.35 Uhr</b>	<b>Organspende</b> Wolfgang Ender, Transplantationskoordinator, Kantonsspital St.Gallen
<b>10.20 – 10.55 Uhr</b>	<b>Pflegerische Schwerpunkte bei Patientinnen und Patienten mit raumfordernden Schlaganfällen</b> Claudia Riehl, Stellvertretende Stationsleiterin NIPS, Kantonsspital St.Gallen	<b>14.35 – 15.10 Uhr</b>	<b>Kaffee</b>
<b>10.55 – 11.30 Uhr</b>	<b>Pupillendiagnostik mit dem Neuroptics NPI®-200 Pupillometer</b> Dr. rer. nat. Roland Reinhardt, UniMedTec – Medizintechnik	<b>15.10 – 15.45 Uhr</b>	<b>Rehabilitation von Patientinnen und Patienten mit raumforderndem Schlaganfall</b> Dr. phil. Myrta Kohler MScN, RN, Leiterin Pflegeentwicklung, Kliniken Valens
<b>11.30 – 12.05 Uhr</b>	<b>Physikalische Grundlagen der externen Ventrikeldrainage und deren Anwendung in der Praxis</b> Neuromedix GmbH, Hamburg	<b>15.45 – 16.20 Uhr</b>	<b>Ethische Aspekte im Rahmen des raumfordernden Schlaganfalls und der Organspenden</b> Arnd Zettler, M.A., dipl. Experte Intensivpflege NDS HF und Master of Arts in Philosophie Ethik pflegen im Gesundheitswesen
		<b>16.20 – 16.30 Uhr</b>	<b>Verabschiedung</b> Jens Wuschke, Stationsleiter NIPS, Kantonsspital St.Gallen