

Geschäftsbericht 2010

Statistischer Teil



Kantonsspital
St.Gallen



Inhaltsverzeichnis

	Seite		Seite
Medizinisches Departement I	2	Departement Interdisziplinäre medizinische Dienste	53
Allgemeine Innere Medizin	2	Zentrale Notfallaufnahme (ZNA)	53
Angiologie	3	Dermatologie/Allergologie	54
Endokrinologie/Diabetologie/Osteologie	4	Brustzentrum	55
Gastroenterologie/Hepatology	5	Palliativzentrum	56
Infektiologie/Spitalhygiene	7	Muskelzentrum/ALS clinic	57
Kardiologie	8	Spitalapotheke	58
Medizinische Intensivstation (MIPS)	9	Beratungs- und Sozialdienst	59
Nephrologie/Transplantationsmedizin	10	Medizinisches Forschungszentrum	60
Onkologie/Hämatologie	11	REA 2000, Zentrum für Reanimations- und Simulationstraining	61
Pneumologie/Interdisziplinäres Zentrum für Schlafmedizin	12		
Psychosomatik	13	Departement Pflege	62
Rheumatologie/Rehabilitation	14	Departement Pflege	62
		Rettungsdienst	63
Medizinisches Departement II	15	Publikationsliste - Kantonsspital St. Gallen	64
Institut für Anästhesiologie	15		
Chirurgische Intensivstation (CHIPS)	16	Statistiken	65
Klinik für Chirurgie	17	Bilanz per 31. Dezember nach H+	65
Frauenklinik	21	Erfolgsrechnung 1. Januar bis 31. Dezember nach H+	66
Klinik für Hand-, Plastische und Wiederherstellungschirurgie	25	Anhang per 31. Dezember nach H+	67
Klinik für Orthopädische Chirurgie	26	Entwicklung Austritte	68
Klinik für Urologie	31	Entwicklung Pflegetage	70
		Austritte	72
Medizinisches Departement III	33	Pflege tage	74
Augenklinik	33	Durchschnittliche Aufenthaltsdauer	76
Hals-Nasen-Ohrenklinik	34		
Klinik für Neurochirurgie	36	Personaldienst	78
Klinik für Neurologie	37		
		Qualitätsmanagement	79
Medizinisches Departement IV	38	Qualitätsbericht 2010	
Klinik für Nuklearmedizin	38		
Institut für Pathologie	39		
Institut für Radiologie	40		
Klinik für Radio-Onkologie	41		
Institut für Rechtsmedizin	42		
Medizinisches Departement Rorschach	43		
Anästhesiologie	43		
Chirurgie	44		
Innere Medizin Rorschach	45		
Orthopädische Chirurgie	47		
HNO	48		
Medizinisches Departement Flawil	49		
Anästhesiologie	49		
Chirurgie	50		
Innere Medizin	52		

Medizinisches Departement I

Allgemeine Innere Medizin

Chefarzt: Prof. Dr. med. Peter Greminger

	2010	2009
Konsiliardienst		
Konsilien stationär	1872	1878
Aufteilung Konsilien		
Orthopädie	20%	22%
Zentrale Notfallaufnahme	29%	26%
Chirurgie	18%	19%
Neurologie	5%	9%
Neurochirurgie	8%	7%
Frauenklinik	4%	3%
HNO	4%	5%
Urologie	4%	3%
Ophthalmologie	2%	1%
CHIPS	1%	0%
Andere	5%	3%
Sprechstunde Allgemeine Innere Medizin		
Konsultationen Allgemeine Innere Medizin	88	77
Konsultationen Hypertoniesprechstunde	138	172
24h-Blutdruckmessungen	57	52

FMH-Weiterbildungskategorie A

Veröffentlichungen

Alle Veröffentlichungen sind auf der Forschungs- und Studiendatenbank des Kantonsspitals St.Gallen unter Publikationen und Fachbereiche einsehbar:

www.forschung.kssg.ch

Angiologie

Fachbereichsleiter: Dr. med. Daniel Holtz bis Ende September 2010

Fachbereichsleiter: Dr. Ulf Benecke ab 01. Oktober 2010 a.i.

	2010	2009
Patienten Ambulatorien	4734	4475
Ambulatorium St.Gallen	2670	2368
Ambulatorium Flawil	266	242
Konsilien bei stationären Patienten	1798	1865
Patienten stationär	302	276
Stationär St.Gallen	262	235
Stationär Wound-Care-Station Flawil	40	41
Pflegetage St.Gallen	1529	1425
Pflegetage Wound-Care-Station Flawil	869	769
Durchschn. Liegedauer St.Gallen	6.8	7.3
Durchschn. Liegedauer Flawil	25.6	24.4
Verschlussdruckmessungen/CW-Doppler	1778	1742
Oszillographien	2895	2821
Laufbandergometrien	75	94
tcpO2-Messungen	215	264
Duplexsonographien Arterien	5608	5775
Extrakraniell hirnversorgende,supraaortal	540	564
Obere Extremität	1119	1143
Mesenterial/Bauchorta isoliert	766	756
Nieren/Transplantatnieren	350	319
Untere Extremität bis popliteal	1845	1887
Unterschenkel	988	1106
Duplexsonographien Venen	3859	3911
Obere Extremität / Halsvenen	882	743
Untere Extremität bis popliteal (inkl. Vena cava inf.)	1687	1615
Unterschenkel	1290	1366
Duplexsonographien Dialyseshunt	157	165
Duplexsonographien andere	3	17
Duplexsonographien total	9627	9868
Katheterinterventionen (PTA)	170	186
Wund-Débridement/Debritom	398	414
Komplexe Verbandwechsel	799	869
Ambulante vaskuläre Rehabilitation AVR	152	82

FMH-Weiterbildungskategorie B

Aus-, Fort- und Weiterbildungen

Interdisziplinäre Konferenzen	1
Fortbildungsreihen	2

Referate, Vorträge, übrige Abstracts **20**

Symposien, Workshops **3**

Veröffentlichungen

Alle Veröffentlichungen sind auf der Forschungs- und Studiendatenbank des Kantonsspitals St.Gallen unter Publikationen und Fachbereiche einsehbar:

www.forschung.kssg.ch

Endokrinologie/Diabetologie/Osteologie

Fachbereichsleiter: PD Dr. med. Michael Brändle

	2010	2009
Ambulante Konsultationen Sprechstunde		
Diabetes	2804	2379
Endokrinologie	1460	1549
Fuss-Sprechstunde	1205	1187
Gesamt	5554	5115
Ambulante Konsultationen interdisziplinäre Sprechstunde	73	40
Ärzt konsilien Endokrinologie/Diabetologie	2969	3051
Schilddrüsen sonographien	394	343
Osteologie		
Ambulante Konsultationen Sprechstunde	1618	1316
Osteodensitometrien (DXA)	2799	2210
Ärzt konsilien Osteologie	292	217
Gesamtkonsultationen Fachbereich	13699	12292
Ambulante Diabetesberatungen		
Beratungen Total	2890	2791
Erstberatungen neu entdeckter Diabetes Typ 2	28	33
Erstberatungen neu entdeckter Diabetes Typ 1	4	9
Beratungen Gestationsdiabetikerinnen	259	123
Beratungen schwangerer Diabetikerinnen	47	27
Beratungen bekannter Diabetiker Typ 2	634	494
Beratungen bekannter Diabetiker Typ 1	500	396
Fuss-Sprechstunde der Diabetesberatung	1360	1672
Übrige	58	0
Stationäre Diabetesberatungen		
Beratungen Total	1445	1555
Erstberatungen neu entdeckter Diabetes Typ 2	71	78
Erstberatungen neu entdeckter Diabetes Typ 1	7	5
Beratungen Gestationsdiabetikerinnen	35	31
Beratungen schwangerer Diabetikerinnen	12	3
Beratungen bekannter Diabetiker Typ 2	896	870
Beratungen bekannter Diabetiker Typ 1	151	129
Fuss-Sprechstunde der Diabetesberatung	181	313
Übrige	92	0
Total Diabetesberatungen	4335	4346
Podologische Behandlungen		
ambulant	345	267
stationär	199	193

FMH-Weiterbildungskategorie A

Veröffentlichungen

Alle Veröffentlichungen sind auf der Forschungs- und Studiendatenbank des Kantonsspitals St.Gallen unter Publikationen und Fachbereiche einsehbar:

www.forschung.kssg.ch

Gastroenterologie/Hepatology

Chefärztin: Prof. Dr. med. Christa Meyenberger

	2010	2009		2010	2009
Obere Panendoskopien:	2990	2755	mit Endosonographie mittels Minisonde	0	4
mit Savary-Bougierung	0	1	mit Clipping	17	4
mit Pneumatischer Dilatation	172	95	mit Pankreaszystedrainage	0	0
mit Protheseneinlage	38	38	mit Lithotripsie	22	24
mit Prothesenentfernung	23	9	mit Goldprobe Koagulation	0	0
mit Oesophagusvarizenbehandlung:			mit Biopsie	15	12
Elastische Ligatur	40	22			
mit Freka / Magen-Sondeneinlage	148	71	Hohe Colonoskopien:	1393	1205
mit PEG-Einlage	169	158	mit Polypabtragung:		
mit PEG-Verlängerung	20	21	einfach	185	154
mit PEG-Entfernung	47	43	mehrfach	109	113
mit Polypabtragung im Magen	35	32	mit Endoloop	7	6
mit Sklerosierung/Injektion	210	187	mit Clipping:		
mit Fremdkörperentfernung	19	9	einfach	35	28
mit Argonlaser	78	54	mehrfach	86	80
mit Feinnadelpunktion	0	0	mit Einlage einer Dekompressionssonde	9	8
mit Afterloading	13	5	mit Ballondilatation	48	15
mit Clipping:			mit Argonlaser	34	29
einfach	41	33	mit Sklerosierung/ Injektion	182	191
mehrfach	107	88	mit Biopsie	661	640
mit Goldprobekoagulation	18	16	mit Goldprobe	1	1
mit Biopsie	1215	1152	Sigmoidoskopien:	361	370
mit Bürstenzytologie	11	4	mit Polypabtragung:		
mit Magensaftgewinnung	13	4	einfach	9	7
mit Mukosektomie	29	13	mehrfach	2	10
mit Pseudozystenbehandlung	44	9	mit Ballondilatation	17	34
mit HALO 90	16	3	mit Argonlaser	7	7
mit HALO 360	9	5	mit Sklerosierung/Injektion	19	20
mit Enteroskopie	45	16	mit Einlage einer Dekompressionssonde	0	0
			mit Clipping:		
Obere Endosonographien	320	286	einfach	1	2
mit FNP	55	56	mehrfach	15	9
mit Injektion	0	5	mit Loop	1	1
			mit Biopsie	75	63
PEG-Button/Gastrotube	5	9			
Enteroskopien (Ballon)	14	14	mit Hydrojet	1	1
mit Argon	5	5	Proktoskopien:	152	121
			mit Elastische Ligaturen	28	23
ERCP	473	469	mit Sklerosierung/Injektion	0	1
mit EPT	308	289	mit Infrarot-Behandlung	0	0
mit nasobilärer Sondeneinlage	11	15	mit Biopsie	5	10
mit Protheseneinlage	170	172	Analbehandlung Injektion / FNP	2	5
mit Prothesenentfernung	70	86	Analinspektion	5	11
mit Choledochus-Papille Dilatation	16	18	Untere Endosonographien:	185	160
mit Bürstenzytologie	46	50	mit Feinnadelpunktion	5	6
mit Sklerosierung	24	23			
mit Argonlaser	1	0	Unt. Doppelballon	15	12

	2010	2009
mit Argon	3	1
Fibroscan	223	249
Sonographien	4226	3876
mit Leberbiopsien	110	114
mit Feinnadelpunktion	116	92
mit Aszitespunktion	174	145
mit Pleurapunktion	0	3
mit RITA-Behandlung	0	1
mit Abszessdrainage	2	1
mit Kontrastmittel SonoVue	39	39
Oesophagusmanometrien	330	326
Oesophagusmano-Ph-metrien	8	32
24-St-ph-Metrie	75	43
Ano-Manometrie	149	134
Kapselendoskopie	42	26
ESWL	8	6
ISWL	0	1
Konsultationen	1685	1844
Konsilien	2812	3031
Hep. Konsil	368	234
Hep. Konsult	718	498
Total	16820	15760

Aus-, Fort- und Weiterbildungen **19**

Referate, Vorträge, übrige Abstracts **35**

Veröffentlichungen

Alle Veröffentlichungen sind auf der Forschungs- und Studiendatenbank des Kantonsspitals St.Gallen unter Publikationen und Fachbereiche einsehbar:

www.forschung.kssg.ch

Infektiologie/Spitalhygiene

Chefarzt: Prof. Dr. med. Pietro Vernazza

	2010	2009
Infektiologische Sprechstunde		
Konsultationen	3429	3077
davon HIV-pos. Patienten	2587	2257
andere Patienten	842	820
Reisemedizin	571	651
Telefonische Konsultationen	304	422
Konsiliardienst		
Konsilien Kantonsspital St.Gallen	5051	4952
Telefonische Konsilien extern	1359	1134
Spitalhygiene		
Isolierte Patienten	488	434
Isolationstage	3982	3299
Personalärztlicher Dienst (Spitalregion)		
Eintrittsuntersuchungen	1495	1505
Tbc-Umgebungsuntersuchungen	308	86
Strahlenschutzuntersuchungen	198	220
Stichverletzungen	229	244
Blutentnahmen	2001	2056
Handkezem-Beratung	125	179
Impfungen TOTAL, davon:	2170	4094
Masern-Mumps-Röteln-Impfungen	217	234
Grippeimpfungen Saisonal	503	974
Grippeimpfungen Pandemisch	0	1862
andere	1450	1024

FMH-Weiterbildungskategorie A

Referate, Vorträge, übrige Abstracts 70

Veröffentlichungen

Alle Veröffentlichungen sind auf der Forschungs- und Studiendatenbank des Kantonsspitals St.Gallen unter Publikationen und Fachbereiche einsehbar:

www.forschung.kssg.ch

Kardiologie

Chefarzt: Prof. Dr. med. Hans Rickli

	2010	2009		2010	2009
Kardiologisches Ambulatorium					
Ruhe-EKG	6457	6174	ICD-Implantation	43	30
Ruhe-EKG vor Spez.-Untersuchung	4053	3684	CRT-D-Implantation	18	20
24-Std.-EKG	914	803	CRT-P-Implantation	2	1
EKG-Arbeitsversuch (Ergometrie)	1932	1758	ICD/CRT-D-Wechsel	13	19
Belastung auf Laufband	51	54	Reveal-Implantation	11	14
Spiro-Ergometrie (inkl. Studien)	82	63			
Provokationstests	43	40	Ambulante kardiale Rehabilitation (AKR)		
Arrhythmie-Ereignis-Registrierung (R-Test)	148	135	eingeschlossene Patienten	164	100
transthorakale Echokardiografie	5300	4682			
transoesophageale Echokardiografie	315	331	AKR Herzgruppe		
Stressechokardiografie	86	88	eingeschlossene Patienten	32	20
3D Echo	248	102			
Schrittmacherkontrollen	992	954	FMH-Weiterbildungskategorie B1		
ICD-Kontrollen	527	455	Veröffentlichungen		
CRT-Kontrollen	262	221	Alle Veröffentlichungen sind auf der Forschungs- und		
Assistenz Myokardszintigrafie	121	88	Studiendatenbank des Kantonsspitals St.Gallen unter		
Konsultationen ambulant	6956	6503	Publikationen und Fachbereiche einsehbar:		
Konsultationen stationär	6833	6216	www.forschung.kssg.ch		
Herzkatheterlabor					
Koronarangiografien	2118	1946			
Rechtsherzkatheter	304	293			
PTCA (Dilatationen)	981	890			
CTO (chronic total occlusion)	45	0			
PFO-Verschlüsse	46	32			
Nierenstent	9	11			
Einlage intraaortale Ballonpumpe	21	35			
Einlage IMPELLA	7	2			
Septumablation (Alkohol)	2	4			
Zuweisung zu auswärtigen Herzoperationen					
Koronare Bypassoperation	178	158			
Klappenoperationen	106	117			
Kombinierte Eingriffe	39	41			
andere					
(Verschluss ASD, Aortendissektionen etc.)	15	7			
Elektrophysiol. Abklärungen und Behandlung					
Diagnostische elektrophys. Untersuchungen	119	106			
Radiofrequenzablationen	104	95			
Schocktests ICD + CRT	51	48			
Kardioversion	73	59			
Herzschrittmacherimplantation					
(zusammen mit der Klinik für Chirurgie)					
Schrittmacher-Erstimplantationen	160	131			
Schrittmacherwechsel	45	32			

Medizinische Intensivstation (MIPS)

Fachbereichsleiter: Dr. med. Gian Reto Kleger

	2010	2009
Leistungsdaten		
Eintritte	1398	1391
Pflegetage	3975	3457
Aufenthaltsdauer (mean)	2.82	2.47
Krankheitsschweregrad		
SAPSI (mean)	30.3	28.6
SAPS3 (mean)	49.7	49.5
Pflegekategorien		
1A	2498	1524
1B	4096	3474
2	4936	5156
3	395	271
Pflegeaufwand (NEMS)		
Beatmung (Anzahl Schichten)	4999	3534
Nierenersatzverfahren (Anzahl Schichten)	716	530
Tracheotomien	26	26
Interventionen ausserhalb der MIPS	767	726
Diagnostische Kategorien		
Herz-, Kreislaufkrankheiten	759	739
Akutes Koronarsyndrom (ACS)	427	422
Status nach Reanimation	39	53
Andere kardiovaskuläre Krankheiten	231	213
Respiratorische Erkrankungen	156	154
Gastrointestinale (inklusive Leberkrankheiten)	77	106
Erkrankungen des Nervensystems	166	166
Stroke	84	53
Qualitätsdaten		
Standardisierte Mortalitätsrate (SAPSI, 28d)	0.58	0.61
Zusätzliche Patienten die 28d	106	84
Mortalität bei Indikatordiagnosen		
Akutes Koronarsyndrom (28d)	11/416	15/399
STEMI	9/207	7/206
NonSTEMI	0/160	7/140
ARDS	6/18	2/12
Sepsis	30/76	29/94

Nephrologie/Transplantationsmedizin

Leitende Ärztin: Dr. med. Isabelle Binet

2010 2009

Stationärer Bereich

Zahl der stationären nephrologischen Patienten	384	466
Zahl der Pflēgetage	4935	5147

Hämodialyse (HD) und Peritonealdialyse (PD)

Anzahl der chronischen HD-Patienten bei Jahresende	86	68
Total behandelte Patienten	242	196

Anzahl der erstmals der HD zugeführten Patienten	96	61
Total Hämodialysebehandlungen	12868	11777
stationäre Dialysebehandlungen	1805	1356
IPS-und Notfalldialysebehandlungen	265	124
Plasmapheresen	179	114

Anzahl der PD-Patienten bei Jahresende	15	18
Neu mit PD behandelte Patienten	5	6
Total behandelte PD Patienten	23	24

Nierentransplantationen

Anzahl der Nierentransplantationen	19	19
Nierentransplantationen von verstorbenen Spendern	13	16
Nierentransplantationen von Lebendspender	6	3
Ambulante Nierentransplantierte bei Jahresende	283	282
Neue Aufnahme auf NTP-Warteliste	18	30

Ambulanter Bereich

Konsultationen Ambulatorium Ärzte	3628	3828
Konsultationen Ambulatorium Pflege	3944	3902
Nephrologische Konsilien (stationär)	1522	1230
Nephrologische Urinsedimentbeurteilungen	314	305
Nierensonographien	810	772
Nierenbiopsien	110	83
24-Std.-Blutdruckmessungen	78	80
Psycho-Nephrologische Begleitung	421	322

Veröffentlichungen

Alle Veröffentlichungen sind auf der Forschungs- und Studiendatenbank des Kantonsspitals St.Gallen unter Publikationen und Fachbereiche einsehbar:

www.forschung.kssg.ch

Onkologie/Hämatologie

Chefarzt: Prof. Dr. med. Thomas Cerny

2010 2009

Patientenkonsultationen

Ambulatorium Onkologie	16716	16772
Ambulatorium Brustzentrum	6274	

Behandlungen ambulant

Chemotherapien	5135	5035
Infusionen	650	576
EC/TC Transfusionen	693	649
Knochenmarkspunktionen	117	163
Knochenmarksbiopsie	78	105
Aszites-Lumbalpunktionen	59	69

Labor

Venöse Blutentnahme	10788	10117
Normales Blutbild	12612	12519
Differentialblutbild	3074	2936
Urin-Stix	228	574

Beratungs- und Konsiliar-Tätigkeiten KSSG

Grosse Aktenkonsilien div. Spitäler etc.	20	13
Konsilien Kantonsspital St.Gallen privat	199	169
Konsilien Kantonsspital St.Gallen allgemein	372	480

Beratungs- und Konsiliar-Tätigkeiten extern

Konsiliardienst Flawil	838	823
Aktenkonsilien und Fallbesprechungen	154	168
Konsiliardienst Grabs neu inkl. Brustzentrum	431	311
Aktenkonsilien und Fallbesprechungen	145	209
Konsiliardienst Herisau	795	806
Aktenkonsilien und Fallbesprechungen	190	189
Konsiliardienst Wil	732	765
Aktenkonsilien und Fallbesprechungen	81	81
Konsiliardienst Rorschach	125	92
Aktenkonsilien und Fallbesprechungen	321	229
Konsiliardienst Uznach	493	470
Aktenkonsilien und Fallbesprechungen	99	95

Konsiliartätigkeiten intern und extern total **5170** 4900

Total aller im Onkologie Netzwerk

Ostschweiz geleisteten Konsultationen **28160**

Musik- und Psychoonkologische Therapie

Psychoonkologische nichtärztliche Beratung	2313	2102
--	-------------	------

FMH-Weiterbildungskategorie

Onkologie A
Hämatologie C

Veröffentlichungen

Alle Veröffentlichungen sind auf der Forschungs- und Studiendatenbank des Kantonsspitals St.Gallen unter Publikationen und Fachbereiche einsehbar:

www.forschung.kssg.ch

Pneumologie/Interdisziplinäres Zentrum für Schlafmedizin

Chefarzt: Prof. Dr. med. Martin Brutsche

	2010	2009		2010	2009
Ambulatorium/Konsilien			Schlafmedizin und nicht-invasive Beatmung		
Sprechstunden	1428	1265	Sprechstunden	3210	2085
Parenterale Therapien	434	118	Pulsoxymetrien	1497	1462
Endoskopie			Polysomnographien	688	597
Bronchoskopien total	951	748	Respiratorische Polygraphien	159	159
davon			MSLT ("Multiple sleep latency"-Test)	33	32
Flexible Bronchoskopien	912	716	MWT (Maintenance of wakefulness Test)	30	24
davon mit			Actigraphien	37	16
– Schleimhautbiopsie	177	157	Osler-Test	34	24
– transbronchiale Lungenbiopsien	72	43	Nicht-invasive Beatmung		
– Feinnadelbiopsien	177	177	CPAP	469	418
– broncho-alveoläre Lavagen	284	192	BIPAP	157	96
– Bürstenzytologie	67	79	Rauchstopp-Sprechstunde		
– Periphere endoskopische Sonographie	63	81	Sprechstunden	524	612
– Endobronchialer Ultraschall ± Punktion	118	85	Veröffentlichungen		
– Brachytherapien	2	12	Alle Veröffentlichungen sind auf der Forschungs- und		
Starre Bronchoskopien in Narkose	39	32	Studiendatenbank des Kantonsspitals St.Gallen unter		
davon mit Laser/Stent	13/28	17/19	Publikationen und Fachbereiche einsehbar:		
YAG-Nd-Lasertherapien gesamt	17	22	www.forschung.kssg.ch		
Thoraskopien	57	39			
davon therapeutisch (Pleurodese)	32	27			
Thorax-Sonographien	1060	953			
Pleurapunktionen	383	378			
Durchleuchten	202	185			
Pleuradrainagen	66	45			
Pleurodese ("talk slurry")	17	14			
Transthorakale Biopsien	11	13			
Fibrinolyse (Urokinase)-Instillation	1	8			
Transtracheale Sauerstoffkatheter-Einlagen	3	4			
Lungenfunktionslabor					
Spirometrie	3525	3082			
Spirometrie nach Broncholyse	1313	1048			
Ganzkörperplethysmographie	1648	1390			
Ganzkörperplethysmographie nach Broncholyse	724	587			
Messung der Diffusionskapazität (DLCO)	1836	1528			
Methacholin-Bronchoprovokationstest	153	97			
Ergospirometrie	245	165			
6-Minuten-Gehtest	129	472			
Test der Atemmechanik	12	15			
Hyperoxygenationsversuch	7	6			
Allergie-Test (Skin Prick Test)	63	47			
Messung der Atemwegsentzündung (FeNo)	235	181			

Psychosomatik

Leitender Arzt: Dr. med. Urs Stillhard

	2010	2009		2010	2009
Konsilien für stationäre Patientinnen und Patienten aufgeteilt nach Kliniken			Ambulante Behandlungen und Nachbetreuungen		
Fachbereich Allgemeine Innere Medizin	317	334	davon Interdisziplin. Zentrum für Schlafmedizin	116	82
Palliativzentrum	6	29	davon Adipositaszentrum Rorschach	189	238
Fachbereich Angiologie	1	12	davon Interdisziplin. Schmerzprechstunde	106	110
Fachbereich Endokrinologie	12	4			
Fachbereich Gastroenterologie	88	61	Gruppenpsychotherapie Schmerzgruppe (ISP)		
Fachbereich Kardiologie	83	53	Anzahl Patientinnen und Patienten	157	10
Fachbereich Nephrologie/ Transplantationsmedizin	90	38			
Fachbereich Onkologie/Hämatologie	94	121	Gruppenpsychotherapie Adipositasgruppe (BASEL)		
Fachbereich Pneumologie	135	65	Anzahl Patientinnen und Patienten	54	30
Schlaflabor	7	4			
Fachbereich Rheumatologie	46	48	Total Gespräche mit ambulanten Patientinnen und Patienten	2642	2444
Medizinische Intensivstation (MIPS)	75	86			
Anzahl Gespräche Departement für Innere Medizin	954	855	Liaison-Psychiatrie		
Zentrale Notfallaufnahme (ZNA)	36	65	Coachings und Supervisionen	18	10
Abteilung für Chir. Intensivbehandlung (CHIPS)	159	165	Pflegefach- und Teamgespräche	14	5
Anzahl Gespräche Notfallkonsilien (MIPS, CHIPS, ZNA)	270	316			
Klinik für Chirurgie	535	557	FMH-Weiterbildungskategorie C2-D2		
Klinik für Orthopädische Chirurgie	153	223			
Klinik für Hand- u. Plastische Chirurgie	26	35	Aus-, Fort- und Weiterbildungen		5
Klinik für Urologie	16	19			
Klinik für Neurologie	121	147	Referate, Vorträge, übrige Abstracts		21
Klinik für Neurochirurgie	79	107			
HNO-Klinik	44	52	Symposien, Workshops		1
Klinik für Augenkrankheiten	3	3			
Klinik für Gynäkologie	26	31			
Klinik für Geburtshilfe	22	42			
Klinik für Radio-Onkologie	14	8			
Institut für Nuklearmedizin	0	0			
Anzahl Gespräche Kantonsspital St.Gallen	2188	2309			
Spital Flawil Palliativzentrum	559	388			
Bürgerspital	3	2			
Anzahl Gespräche mit stationären Patientinnen und Patienten	2750	2699			
davon Zustand nach Suizidversuch	58	92			
davon Psychoonkologie	129	139			
Anzahl stationäre Patientinnen und Patienten	1202	1167			

Rheumatologie/Rehabilitation

Fachbereichsleiter: Prof. Dr. med. Johannes von Kempis

	2010	2009
Rheumatologie		
Konsultationen bei ambulanten Patienten	5198	4129
Diagnosen ambulante Patienten:		
Arthritiden (inkl. Spondarthritis)	38%	38%
Entzündliche Systemerkrankungen (Kollagenosen, Vaskulitiden u.a.)	31%	30%
Nicht-entzündliche muskuloskeletale Erkrankungen	24%	25%
Ausschluss rheumatische Erkrankung	7%	7%
Sonographien am Bewegungsapparat	658	440
Infusionen (ambulante Patienten)	796	709
Stationäre Patienten	337	389
Pflegetage	3312	3470
Konsilien in anderen Fachbereichen und Kliniken bei stationären Patienten	463	340
Physiotherapie/Ergotherapie		
Patienten Einzelbehandlungen		
Standort St.Gallen Physiotherapie		
Ambulant	12120	10802
Stationär	41197	33409
Standort St.Gallen Ergotherapie		
Ambulant	4875	2086
Stationär	4294	9652
Standort Rorschach Physiotherapie		
Ambulant	3405	4223
Stationär	5570	5741
Standort Flawil Physiotherapie		
Ambulant	5810	5744
Stationär	4493	4135
Osteopathie		
Patienten Einzelbehandlungen		
Ambulant	824	756
Stationär	2	4

FMH-Weiterbildungskategorie B

Veröffentlichungen

Alle Veröffentlichungen sind auf der Forschungs- und Studiendatenbank des Kantonsspitals St.Gallen unter Publikationen und Fachbereiche einsehbar:

www.forschung.kssg.ch

Lehrtätigkeit an Universitäten

Prof. Dr. Johannes von Kempis, Universität Freiburg

Dr. Petra Otto, Universität Basel

Medizinisches Departement II

Institut für Anästhesiologie

Chefarzt: Prof. Dr. med. Thomas Schnider

Die Zahlen 2009 und 2010 enthalten auch die Anästhesie-Leistungen vom Spital Rorschach.
Im **Ostschweizer Kinderspital** wurden insgesamt **3280 Anästhesien und Standby** durchgeführt. Diese Anästhesien sind in der folgenden Tabelle nicht berücksichtigt.

	2010	2009
Allgemein- und Regionalanästhesien	20191	19312
Standby	1317	1224
Total	21508	20536
Anästhesie-Stunden	49236	46770
Stunden für Standby	1844	1691
Total Stunden	51080	48461

Übersicht über die anästhesierten Patienten (ohne Standby) mit erhöhtem Risiko, höherem Alter und langer Anästhesiedauer

	2010	2009
Patienten mit erhöhtem Risiko (ASA-Klasse 3–5)	4961	4402
Patienten über 60 Jahre	8136	7601
Anästhesiedauer über 4 Stunden	2345	2309

Übersicht über Leistungen für Kliniken (Anästhesien und Anästhesiebetreuung)

	2010	2009
Allgemeine Chirurgie	5829	5392
Orthopädie-Traumatologie	4476	4521
Urologie	1525	1458
Radiologie	209	153
Neurochirurgie	1849	1861
Augenklinik	1077	1031
HNO-Klinik	1825	1789
Frauenklinik	2842	2702
DIM	503	403
Handchirurgie	1322	1186
übrige	51	40
Total	21508	20536

Einige Kennziffern

	2010	2009
Allgemeinanästhesien	16757	15879
Maskennarkosen	590	610
Larynxmasken	3991	3916
Intubationen:		
oral	10306	9638
nasal	1519	1401
fiberoptisch	2319	2014
Doppellumentubus	222	207
Arterienkanülen	2182	1974

	2010	2009
Zentrale Venenkatheter	1004	1098
Kapnometrie	16935	15880
Pulsoxymetrie	19907	18981
Cell Saver	108	196
Reanimationen	52	64
davon intraoperativ	22	40
Geburtshilfliche Periduralanästhesie in % aller Geburten	417 29.6%	429 32%
Sectio in:		
Periduralanästhesie	111	104
Spinalanästhesie	408	366
Sectio in rückenmarksnaher Regionalanästhesie (% aller Sectiones)	92.2%	92.2%
Anästhesiologische Konsilien	14	33
Konsilien der anästh. Schmerzambulanz	2420	2158
Präoperative Anästhesiesprechstunde	12998	12204

Verfahren der Regionalanästhesie

	2010	2009
Periduralanästhesien	1588	1450
sacral	9	8
lumbal	613	612
thorakal	966	830
Spinalanästhesien	2050	2200
Periphere Blockaden	1716	1344
Plexus infraklavikulär	24	31
Plexus axillär	561	403
Plexus interscalenär	303	270
Ischio-femoral-Block	251	249
Femoralis-Block	384	311
Andere Blockaden	193	80
Total	5354	4994

FMH-Weiterbildungskategorie

Anästhesiologie A1	
Chirurgische Intensivstation A	
Referate, Vorträge, übrige Abstracts	125
Symposien, Workshops	8

Chirurgische Intensivstation (CHIPS)

Leitender Arzt: Dr. med. Roger Lussmann

	2010	2009		
Leistungsdaten			FMH-Weiterbildungskategorie A	
Eintritte	1708	1665	Referate, Vorträge, übrige Abstracts	2
Pflegetage	7295	6864	Symposien, Workshops	1
Mittlere Aufenthaltsdauer (Tage)	3.3 +/-4.7	3.0 +/- 5.9		
Anzahl Betten (Jahresdurchschnitt)	18.5	17.8		
Krankheitsschweregrad				
SAPS II mean	27.0	27.3		
SAPS 3 mean	52.4	52.4		
Pflegekategorie				
1A	30%	31%		
1B	32%	29%		
II	37%	39%		
III	1%	1%		
Pflegeaufwand				
NEMS (mean)	26 Punkte	22 Punkte		
Beatmungstage invasiv	2390	2644		
% beatmete Patienten	32%	32%		
nicht invasive Ventilation (Anzahl Pat.)	214	157		
Tracheostomien dilatativ	72	51		
Nierenersatzverfahren (Schichten)	924	497		
Interventionen ausserhalb CHIPS	1034	643		
Eintrittsarten				
elektiv	42%	42%		
Notfall	58%	58%		
Herkunft der Patienten				
Notfall	17%	17%		
Operationssaal	70%	70%		
Aufwachraum	4%	2%		
Abteilung	9%	11%		
keine Intervention	18%	20%		
Qualitätsdaten				
Mortalität (28Tage)	7.9%	6%		
Standardisierte Mortalitätsrate SAPS II	0.58	0.61		
Wiedereintritte < 48 Std.	3%	3%		

Klinik für Chirurgie

Chefarzt: Prof. Dr. med. Jochen Lange

	2010	2009		2010	2009
Diese Statistik beinhaltet alle Operationen an den Standorten St.Gallen, Rorschach, Flawil und Appenzell.			Appendix		
Allgemein und Viszeralchirurgie	7119	6561	Laparoskopische Appendektomien	280	314
Thoraxchirurgie	973	864	Konventionelle Appendektomien	37	42
Gefässchirurgie	971	719	Kolon und Rektum	653	713
Transplantationschirurgie und Nierenersatzverfahren	201	250	Konventionelle Kolonresektionen	344	369
Total	9264	8394	Laparoskopische Kolonresektionen	120	122
Allgemein und Viszeralchirurgie	7119	6561	Proktokolektomien	2	2
Oberer Gastrointestinaltrakt	694	661	Abdominoperineale Rektumresektionen	15	13
Oesophagus und Kardia	67	57	Kolostomieanlage, -aufhebung	67	105
Oesophagektomien	16	11	Transanale Rektumresektionen (TEM, STARR)	53	59
Transhiatal erweiterte Gastrectomien	4		Operation bei Rektumprolaps (PSP)	24	25
Operation bei Oesophagusdivertikel	2	1	Andere	28	18
Operation bei Refluxkrankheiten/Hiatushernien	44	32	Anus und Beckenboden	735	766
Andere	1	13	Operation bei Hämorrhoiden	214	179
Magen und Duodenum	97	106	Operation bei Analfissuren	75	73
Gastrektomien, Magenteilresektionen	43	54	Marisektomien	67	85
Operation bei Ulcuskomplika-tionen	16	19	Operationen bei perianalen Abszessen und Fisteln	139	176
Gastrostomien, Gastroenterostomien, Pyloroplastiken	17	20	Sakrale Nervenstimulation (Test, Implantation, Revision)	56	76
Andere	21	13	Operationen bei Pilonidalsinus	103	115
Pankreas	42	50	Andere	81	62
Duodenopankreatektomien	21	25	Hepatobiliäre Chirurgie	741	691
Pankreaskorpus-, Pancreaslinksresektionen	13	15	Gallenblase und Gallenwege	687	630
Drainageoperationen	4	4	Konventionelle Cholezystektomien	121	462
Andere	4	6	Laparoskopische Cholezystekomien	533	149
Milz	32	51	Biliodigestive Anastomosen	28	19
Splenektomien	32	47	Andere	5	0
Andere	0	4	Leber	54	61
Dünndarm inkl. Ileus	456	397	Leberresektionen	19	33
Dünndarmsegmentresektionen	131	112	Operationen mit Radiofrequenzablation	21	22
Bridenlösung, Adhäsiolyse	211	189	Andere	14	6
Ileostomieanlagen, -aufhebung	108	96	Endokrine Chirurgie	256	249
Andere	6		Schilddrüse	193	179
Kolorektale Chirurgie	1705	1835	Schilddrüsenresektionen	189	173
			Zervikolaterale Lymphadenektomien (neck dissection)	4	6

	2010	2009		2010	2009
Nebenschilddrüse	47	58	Retroperitoneum	40	30
Fokussierte Explorationen			Retroperitoneale Lymphadenektomien	19	
bei Hyperparathyreoidismus	34	41	Resektion retroperitonealer Tumoren	20	16
Bilaterale Explorationen			Ausräumung retroperitonealer		
bei Hyperparathyreoidismus	13	17	Hämatome, Abszesse	0	14
			Andere	1	
Nebennieren	16	12	Chirurgie der Haut, der		
Laparoskopische Adrenalektomie	7		Hautanhangsgebilde, Lymphbahnen	1680	1423
Konventionelle Adrenalektomie	9	12			
			Haut	1371	1360
Bariatrische Chirurgie	220	236	Abszessinzisionen, -exzisionen	101	78
Magenbandimplantation/Wechsel/Explantation	18	34	Wunddebridements, sekundäre Wund-		
Magenbypass-Operationen primär	118	140	verschlüsse, VAC-Anlagen	712	967
Magenbypass-Operationen sekundär	30	29	Hämatomausräumung subkutan, subfaszial	40	45
Sleeveresektion	20	9	Thiersch-Plastik	12	26
Abdominoplastiken	6	8	Andere	61	26
Hautreduktionsplastiken Oberschenkel	4	2	Exzision Hauttumore (Lipome, maligne		
Andere	24	14	Melanome, Gynäkomastie etc.)	405	218
			Hautbiopsien, Muskelbiopsien, Nervenbiopsien	40	0
Chirurgie der Abdominalhöhle,			Lymphknoten	39	63
der Bauchwand, des Zwerchfells			Diagnostische Lymphknotenexzisionen		
und des Retroperitoneums	1823	1466	(axillär, zervikal, inguinal)	18	42
			Sentinell Lymphknotenexzisionen	1	1
Abdominalhöhle	883	651	Systematische Lymphadenektomie axillär	6	
Diagnostische Laparoskopien	205	155	Systematische Lymphadenektomie inguinal	14	
Explorative Laparotomien	108	41	Andere	0	20
Revisionslaparotomien	280	235			
Revisionslaparotomien mit			Implantation von Port-a-Caths		
abdominaler VAC-Behandlung	90		(Wechsel, Entfernungen)	270	245
Resektion peritonealer Tumoren					
(Pseudomyxom, Karzinose)	45	42	Weiterhin wurden folgende nicht-operative		
Omentektomien	44	38	Leistungen erbracht		
Hysterektomien, Adnexektomien	57	78	(nicht im Total der Operationen enthalten)		
Blasenteilresektionen	14	5			
Sonstige urologische Eingriffe	14	29	Spezielle Leistungen	1786	2466
Intraoperative Chemotherapien	20	17	Laserbehandlungen	70	93
Andere	6	11	Rektoskopien	1132	1155
			Endosonographien	349	659
Bauchwand	884	770	Manometrien	235	559
Konventioneller Hernienrepair bei					
Inguinalhernie, Femoralhernie	312	276	Thoraxchirurgie	973	864
Endoskopischer Hernienrepair bei					
Inguinalhernie, Femoralhernie	264	218	Thoraxwand	58	36
Operation bei Umbilikalhernien	98	89	Erstrippenresektionen	1	2
Konventioneller Narbenhernienrepair	98	97	Rippen/Thoraxwandresektionen	21	7
Endoskopischer Narbenhernienrepair	97	73	Trichterbrustoperationen/Barr-Entfernung	10	6
Andere	15	17	Kielbrustkorrektur	1	
			Sonstige	25	21
Zwerchfell	16	15			
Zwerchfellresektionen	8	14			
Operationen bei Zwerchfellhernien	3	1			
Andere	5				

	2010	2009		2010	2009
Mediastinum	78	75	Eingriffe an der Aorta	113	131
Mediastinoskopien/-tomien	15	13	Thorakoabdominale Aneurysmata (offen)	0	10
Thorakoskopische Resektionen/Biopsien von Mediastinaltumoren	4	8	Viszerale Gefässoperationen	8	21
Tracheotomien	2	0	Bauchaortenaneurysmata elektiv	30	27
Lymphknoten-Dissektionen mediastinal	52	52	Bauchaortenaneurysmata rupturiert	12	11
Revision bei Chylothorax	1	0	Endovaskuläre Bauchaortenoperationen (EVAR & TEVAR)	44	31
Offene Resektion Thymus/mediastinale Tumore	4	2	Aortoiliakale Verschlusskrankheiten	19	31
Herz	285	254	Rekonstruktive Eingriffe im Bereich der Leiste	96	98
Herzschrillmacherimplantationen/Wechsel einschl. ICD	281	236	Extraanatomische Umleitungen	8	3
Perikardresektionen/Ersatz	2	11	Rekonstruktionen der Femoralisgabel	88	95
Sonstige	2	7	Infrainguinale Rekonstruktionen	48	42
Lunge/Pleura video-thorakoskopisch	144	133	Femoropoplitealer Bypass	40	30
Thorakoskopische Wedgeresektionen/Biopsien	61	56	Cruraler Bypass	8	12
Thorakoskopische Lobektomien	1	0	Varia	187	54
Thorakoskopische Sympathektomien	24	16	Intraoperative Dilatationen/Stents	12	29
Thorakoskopische Pleurektomien/Pleurodesen	35	23	Narbenhernien	5	
Thorakoskopische Dekortikationen	3	3	Laparotomien	12	
Thorakoskopie sonstige	20	35	Andere Eingriffe	158	25
Lunge/Pleura offen	197	166	Chirurgie der Venen	329	206
Atypische Lungenresektionen	20	48	Varizenchirurgie	322	201
Segmentresektionen	2	2	Venöse Thrombektomien	3	0
Lobektomien/Bilobektomien	64	49	Rekonstruktionen tiefe Venen	2	5
Pneumonektomien (einschliesslich erweiterte)	15	9	Vena cava Resektion/Ersatz	2	
Manschettenresektionen	4	5	Besondere gefässchirurgische Eingriffe	97	90
Thorakotomien sonstige	64	34	Amputationen	97	90
Dekortikationen	4	19	Grosse (Ober- & Unterschenkel)	39	26
Ösophagusresektionen	1		Kleine (Fuss & Zehen)	58	46
Zwerchfellresektionen	23		Transplantationschirurgie und Nierenersatzverfahren	201	250
Thoraxdrainagen	211	200	Transplantationschirurgie	42	55
Gefässchirurgie	971	719	Lebendnierenspenden	6	3
Chirurgie der Arterien	545	423	Multiorganentnahmen	3	8
Supraaortale Äste	89	92	Nierentransplantationen	19	19
Arterielle Durchblutungsstörungen an der oberen Extremität	12	6	Revisionen nach Nierentransplantation	9	25
			Transplantatnephrektomien	3	
			Eigennephrektomien	1	
			Autotransplantation	1	
			Andere Nierenersatzverfahren	111	134
			Peritonealdialyse Katheter (Implantationen/Entfernungen)	15	11
			Hämodialyse Katheter (Implantationen/Entfernungen)	96	123

	2010	2009
Zugangswege für Hämodialyse	48	61
Autolog	29	38
Prothese	4	8
Revision	15	15

Weiterhin wurden folgende nicht-operative Leistungen erbracht
(nicht im Total der Operationen enthalten)

Spezielle Leistungen	3509	
Dopplerdruck Messung	1746	
Duplex-Untersuchung	1763	

FMH-Weiterbildungskategorie

Chirurgie A
Speziell Gefässchirurgie B
Speziell Thoraxchirurgie Th2
Speziell Viszeralchirurgie V1

Aus-, Fort- und Weiterbildungen

Symposien, Workshops **37**

Veröffentlichungen

Alle Veröffentlichungen sind auf der Forschungs- und Studiendatenbank des Kantonsspitals St.Gallen unter Publikationen und Fachbereiche einsehbar:

www.forschung.kssg.ch

Preise

Takeda Research Grant Auszeichnung der Schweizerischen Gesellschaft für Endokrinologie: Dr. B. Schultes

Posterpreis der Schweizerischen Gesellschaft für Chirurgie für „Percutaneous Tibial Nerve Stimulation - a new treatment for faecal incontinence“: Dr. K. Wolff

Frauenklinik

Chefarzt: PD Dr. René Hornung

Abteilung für Geburtshilfe

Geburtsmodus (1466 Kinder* = 100%)

Entbundene Frauen	1408	
Vaginal geborene Kinder	858	58.5%
Spontangeburt aus Schädellage	698	47.6%
Forzeps-Extraktionen	3	0.2%
Vakuum-Extraktionen	152	10.4%
Beckenendlagen – Einlinge vaginal (1352 Einl.)	5	0.3%
Vaginal geborene BEL-Einlinge ≥ 24 Wochen von 80 lebendgeborenen BEL-Einlingen	1	1.3%
Durch Sektio geborene Kinder (davon 84 Mehrlinge)	608	41.5%
Durch Sektio entbundene Mütter (1408 Mütter = 100%)	563	40.0%
Eingriffe zur Plazentalösung, inkl. Nachtastungen (845 vaginal entbundene Mütter = 100%)	37	4.4%

* Alle gemeldeten Kinder sind in die Statistik mit einbezogen.

Pränatalstation

Anzahl Eintritte (inkl. 20 Wiedereintritte, 60 Eintritte auf Wochenbettstationen und 11 amb. Betreuungen)	297
Anzahl betreuter Frauen	225
Total Patiententage	2488
Mittlere Verweildauer (Tage) pro hospitalisierte Schwangere	8.6
Hauptindikation zur Hospitalisation (297 Eintritte; nur je 1 Diagnose)	
Drohende Frühgeburtlichkeit	121
– Vorzeitige Wehen/vorz. Portioeröffnung	93
– Vorzeitiger Blasensprung (evtl. nur Verdacht)	28
Vaginale Blutungen (2./3. Trimenon)	17
Abortus imminens (1. Trimenon)	5
Retardierung des Kindes, suspektes Monitoring	16
Polyhydramnion	2
Hypertensive Erkr. in der Schwangerschaft	6
Hyperemesis	18
Cerclage und totaler Muttermundsverschluss	6
Diabetes mellitus (oder Abklärungen)	4
Harnwegsinfekte (inkl. Doppel-J-Kathedereinlage)	19
Thromboembolie	0
Andere Schwangere	56
Mehrlingsschwangerschaften (22 Zwillinge; 2 Drillinge)	24
Gynäkol. Patientinnen und Wochnerinnen	1

Geburtsvorbereitung

Führungen durch die Gebärabteilung (alle)	48
Anzahl Eltern-Informationsabende	24
Teilnehmerzahl der Eltern-Informationsabende	624
durchschnittlich pro Abend	26

Geburtsvorbereitungskurse

11 Kurse à 6 Abende à 2 Stunden, davon je 1 Partnerabend	
Total der Teilnehmerinnen (Partner: 107)	222
Intensivkurse an 2 aufeinanderfolgenden Samstagen	
Total der Teilnehmerinnen (Partner: 92)	186
Teilnehmerinnen an Baby-Massage (Väter 13)	119

Neugeborene

Total meldepflichtige Kinder	1466
Einlinge	1353
Zwillinge	104
Drillinge	9
Vierlinge	0
Knaben	720
Mädchen	746
Total Kinder	1466

Lebendgeborene Kinder ≥ 400 g (L.G.) 1445 100%

Gestationsalter (Kinder ≥ 400 g)

	Anzahl	% der L.G.	Tod vor Entl.	Mortal.
Termingeburten ≥ 42 SSW	1210	83.73%	1	0.07%
Frühgeburten (< 259 Tage)	219	15.15%	6	0.41%
<25 SSW (1 x comfort care)	3	0.20%	2	66.66%
25 – 27 6/7 SSW	16	1.10%	1	6.25%
28 – 31 6/7 SSW (comfort care, Trisomie18)	42	2.90%	1	2.38%
32 – 36 6/7 SSW	158	10.93%	2	1.26%

Geburtsgewicht

Geburtsgewicht	Anzahl	% der L.G.	Tod vor Entl.	Mortal.
400 – 499g	1	0.07%	0	0%
500 – 749g	5	0.34%	2	40%
750 – 999g	12	0.83%	2	25%
1000 – 1249g	15	1.04%	0	0%
1250 – 1499g	19	1.31%	0	0%
1500 – 1999g	63	4.36%	0	0%
2000 – 2499g	86	5.95%	1	1.16%
2500 – 2999g	240	16.60%	1	0.41%
3000 – 3499g	494	34.18%	0	0%

3500 – 3999g	372	25.74%	1	0.26%
4000 – 4499g	121	8.37%	0	0%
4500 – 4999g	15	1.03%	0	0%
≥ 5000g	2	0.14%	0	0%
unter 1000g	18	1.24%	4	22.2%
unter 1500g	52	3.59%	4	7.69%
unter 2000g	115	7.96%	4	3.47%

Mortalitätsstatistik nach WHO

Totgeburten (> 500g)	14	
davon unter 1000g	7	
Neonatale Todesfälle (> 400g)	in ersten 7	nach
	Lebenstagen	7 Tagen
	aber vor	
	Entlassung	
Total	6	1
davon unter 1000g	4	0
Ursachen:		
Comfort care bei < 25 SSW	1	
Genet. Erkrankung	2	
Infektion	1	
Neuromuskuläre Erkrankung	1	
Lungenhypoplasie	1	
Hydrops fetalis	1	

Perinatale Mortalität

Perinatale Mortalität ungereinigt
(alle Kinder ≥ 500g, totgeboren oder
verstorben bis zum 7. Lebenstag)

20 1.36%

Perinatale Mortalität gereinigt
(ungereinigte PM abzüglich Kinder < 1000g
und Kinder mit letalen Fehlbildungen)

9 0.61%

Azidosen

N art pH <7,00	2
7,00 ≤ N art pH < 7,10	17
7,10 ≤ N art pH < 7,15	32

Apgar-Score

Apgar 1 Min. ≤ 4	69
Apgar 5 Min. ≤ 6	65

Anzahl betroffene Kinder 133

Verlegungen

(1445 Lebendgeborene Kinder > 400g = 100%) auf Abteilung für Neonatologie verlegte Kinder	196	13.56%
ins Kinderspital verlegte Kinder	115	7.96%
insgesamt 122 Verlegungen aus Verlegungen aus Gebärsaal	80	
Neonatologie oder Wochenbettstation	42	

Verlegungsgrund

Atemnotsyndrom	47
Fehlbildung	8

Platzmangel auf Neonatologie	31
anderes	36

Stillstatistik:

1231 aus der Wochenbettstation entlassene Kinder = 100%	
voll gestillt	736 59.78%
teilweise gestillt	307 30%
nicht gestillt	36 2.92%
frühzeitiger Austritt (vor 3. Tag)	89 7.22%

Abteilung für Neonatologie

Anzahl hospitalisierte Kinder	207
davon Frühgeburten (<37 SSW)	124 59.90%
Kinder unter 2000g	60 28.98%
Kinder unter 1500g	13 6.28%

Pflegetage**3080**

Total Eintritte	216
Eintritt aus:	
Gebärsaal	145
Wochenbettstation	33
Kinderspital	21
Wiedereintritt von zuhause	6
Auswärts geborene Kinder	11

Therapien (Anzahl in Pflegetagen)

Sauerstofftherapie	100
Infusion über peripheren Zugang	521
Fototherapie	215

Therapien (Anzahl Neugeborene)

Infusion über zentralen Katheter	15
(Teil-)Parenterale Ernährung	11
Antibiotika	37
Bluttransfusion	2
Austauschtransfusion	0
Primärversorgungen	262

Hörscreening

Eine beidseitig angeborene Hörstörung hat weitreichende
Konsequenzen für die weitere psychomotorische Entwicklung
eines Neugeborenen.

Auch hinsichtlich Qualitätssicherung und Follow up konnten
alle Anforderungen erfüllt werden.

OAE durchgeführt	1333	(100.0%)
OAE passed	1312	(98.42%)
OAE failed	21	(1.57%)

Ein Pädaudiologisches Follow up konnte bei
20 Neugeborenen durchgeführt werden, bei 4 Kindern zeigte
sich eine Hörstörung.

	2010	2009		2010	2009
Ambulatorium Frauenklinik, Geburtshilfe			Inkontinenz	85	69
Konsultationen	2312	2231	Gutartige Erkrankung Mamma	12	38
Ultraschall Schwangerschaft (ohne AFI)	1499	1296	Sterilität/Infertilität	115	122
CVS	33	31	Endometriose Stat. I-II	103	100
AC	38	52	Endometriose Stad. III-IV	33	61
CTG	860	816			
Konsile an stationären Patienten	403	280	Operationen		
Ambulatorium Frauenklinik, Gynäkologie und Beckenbodenzentrum			Zugang über Pfannenstiel (ausser Sectio)	28	19
			Zugang über Längslaparotomie	42	35
Konsultationen	2496	2149	Hysterektomien		
Zystometrie	250	261	Laparoskopisch	120	115
Ultraschall	1553	1252	Abdominal	15	15
Konsile an stat. Patientinnen	259	328	Vaginal	64	56
Gynäkologie			Radikal (Wertheim laparoskopisch oder abdominal)	16	14
Eintritte Gynäkologisch	1511	1415	Abdominale Lymphonodektomie		
Keine operative Behandlung	100	81	Pelvin	22	17
			Paraaortal	22	13
Diagnosen			Laparoskopische Lymphonodektomie	23	21
Präinvasive Vulva-/Vaginalneoplasie	8	18	Myomektomien		
Vulvakarzinom invasiv	12	30	Abdominal	17	5
Vulvakarzinom Erstcodierung	7	9	Laparoskopisch	43	35
Vaginalkarzinom invasiv	4	3	Operationen Adnexe abdominal	115	87
Präinvasive Zervixneoplasie	88	84	Operationen Adnexe laparoskopisch	558	554
Zervixkarzinom invasiv	29	11	Inkontinenzeingriffe TVT(o)	38	49
Zervixkarzinom Erstcodierung	11	11	Inkontinenzeingriffe andere	21	8
Korpuskarzinom	42	72	Beckenbodenrekonstruktion konservativ	109	68
Zervixkarzinom Erstcodierung	24	40	Beckenbodenrekonstruktion Netzeinlage	84	72
Ovarialneoplasie Borderline	3	6	Hysteroskopie diagnostisch	155	236
Ovarialneoplasie invasiv	32	31	Hysteroskopie therapeutisch	109	140
Ovarialneoplasie Erstcodierung	17	22	Vulvektomie (partiell/radikal mit inguin. Lymphonodektomie)	10	14
Präinvasive Mammaneoplasie	10	20	Mammakarzinomoperationen	152	124
Mammakarzinom	194	139	Mammaoperationen total	223	177
Mammakarzinom Erstcodierung	128	86			
Blutungsanomalien prämenopausal	224	202	Risiken und Komplikationen		
Blutungsanomalien postmenopausal	71	107	Keine Risiken oder Nebendiagnosen	46%	53%
			(Durchschnitt Schweiz)	54%	64%
Gutartige Zervixerkrankungen	31	39	Keine intraoperativen Komplikationen	99%	97%
Gutartige Erkrankungen des Uterus	533	553	(Durchschnitt Schweiz)	97%	93%
Gutartige Erkrankungen der Adnexe	283	245			
Gutartige Erkrankungen der Vulva / Vagina	94	94			
Lageveränderungen					
Uterus	61	48			
Blase	82	80			
Darm	95	64			
Vaginalstumpf	18	21			
Rezidivprolaps	9	7			

	2010	2009
Ungestörter postoperativer Verlauf	95%	92%
(Durchschnitt Schweiz)	94%	91%

FIORE

IVF-Zyklen (keine Krankenkassenleistungen)	416	
Ambulante Konsultationen (Krankenkassenleistungen)	4932	

Aus-, Fort- und Weiterbildungen

intern	47
extern	3

Referate, Vorträge und übrige Abstracts	1
--	----------

Veröffentlichungen

Alle Veröffentlichungen sind auf der Forschungs- und Studiendatenbank des Kantonsspitals St.Gallen unter Publikationen und Fachbereiche einsehbar:

www.forschung.kssg.ch

Klinik für Hand-, Plastische und Wiederherstellungschirurgie

Chefarzt: Prof. Dr. Dr. med. Jörg Grünert

	2010	2009		2010	2009
Handchirurgie			Handgelenkseingriffe (SL-Band, PRC, mediokarpale Arthrodesen, etc.)	122	101
Periphere Nerven Chirurgie					
Neurolysen	203	246			
Karpaltunnel-Syndrom	234	208	Radiusfrakturen		
Transpositionen	8	7	Palmare Platte	156	151
Neurotomien, Denervationen	17	28	Dorsale Platte	9	6
Nervennähte	138	126	Korrekturosteotomien	13	28
Transplantationen	5	8	Gefässgestielter Radiusspan	1	1
Thoracic Outlet Syndrom	14	16	Knochen transplantationen	27	23
Nervus facialis	2	4	Arthroskopie	21	7
Plexus brachialis Rekonstruktion	3	4	Metallentfernungen	164	178
			Fehlbildungen	17	15
Plastische Chirurgie			Dupuytren	38	42
Tumoren			Sehnennähte	203	197
Kopf-/ Hals	54	58	Sehneneingriffe	117	128
Augenlid	13	19	Tumoren der Hand, inkl. Ganglien	69	72
Ohrplastiken	7	4	Lappenplastiken, inkl. Lokale und freie Lappen	176	167
Lippen	6	12	Hauttransplantationen, Narbenkorrekturen	76	83
Lokale Lappen	92	87	Fingerreplantation	11	16
Freie und gestielte Lappenplastiken, Lat-dorsi, ALT, Gracilis, Gastrocnemius, TRAM, Gluteus max.-L., TFL	137	116	Daumenreplantation	3	2
Hauttransplantate	146	139	Handreplantationen	0	0
Verbrennungen	57	49	Revaskularisationen	146	106
Lymphknotendissektionen,			Amputationen	39	42
Neck-Dissektion	46	54	Arthrodesen	49	56
Gewebeexpander	4	7	Osteosynthesen Karpalia, Kahnbein	46	41
Dekubitus	29	42	Osteosynthesen Finger	153	148
Infektionen	89	61	Gelenkeingriffe Finger (Arthroplastiken, Epping)	187	207
			Rheumaeingriffe, degenerative Gelenkeingriffe	121	145
Brust			Infektionen	189	167
Mastopexie	4	9	Wundversorgungen	66	72
Reduktionsplastik	32	37	Weitere Eingriffe		
Implantate	27	23	Gesamtzahl Operationen	2086	2178
MAK-Rekonstruktionen	7	6	Gesamtzahl Eingriffe	3440	3264
Brustrekonstruktionen (TRAM, DIEP, Gracilis, Latissimus dorsi)	23	19	Ambulante Patienten Sprechstunde	7123	6978
Gynaekomastie	12	11	Spital Rorschach		
Tumorexstirpation, Ablation	5	6	Ambulante Patienten	512	334
Rippenresektionen	15	16	Operationen	160	125
Ästhetische Eingriffe			FMH-Weiterbildungskategorie		
Armlift, Oberschenkelstraffung	13	9	Handchirurgie A		
Liposuktion	12	28	Plastische Chirurgie A		
Abdominoplastik (inkl. Body lift)	7	20			

Klinik für Orthopädische Chirurgie

Chefarzt: Prof. Dr. med. Markus Kuster

	2010	2009		2010	2009
Wirbelsäule	831	936	lumbal	57	34
dorsal	21	8	Wirbelkörperbiopsie		
ventral	2	1	HWS	0	1
Spondylodese elektiv			BWS	6	4
HWS dorsal C0-C2	5	6	LWS	6	16
HWS dorsal C3-C6	7	8	Débridement Wirbelsäule		
HWS ventral	16	23	Infekt unspezifisch	13	15
BWS dorsal	18	11	Infekt iatrogen	14	15
BWS ventral	3	7	Spondylodiszitis	2	3
LWS dorsal	17	47	Anlage HALO	12	13
TLIF	134	126	OSME WS	26	51
LWS dorsal semirigide	0	6	Discographie	5	7
LWS ventral	3	2	Wundversorgung WS	5	3
Spondylodese Trauma			Weitere Eingriffe WS	22	42
HWS dorsal	10	10	Becken	65	65
HWS ventral	25	30	Osteosynthese		
Densverschraubung	6	14	Fixateur externe	4	3
BWS dorsal	31	38	Platte	12	14
BWS ventral intercorporel	4	13	Schrauben	5	7
BWS ventral Corporektomie	9	14	OSME	13	3
LWS dorsal	32	46	Korrekturosteotomie		
LWS ventral intercorporel	6	10	Tripleosteotomie	15	8
LWS ventral Corporektomie	13	24	Salterosteotomie	0	0
Wirbelkörperersatz von dorsal BWS	9	5	Chiariosteotomie	1	0
Wirbelkörperersatz von dorsal LWS	3	1	Andere	0	0
Spondylodese Tumor			Entfernung Tumor		
HWS dorsal	4	4	Knochen	1	3
HWS ventral	6	3	Weichteil	1	4
BWS dorsal	20	20	Wundversorgung Becken	1	1
BWS ventral	5	5	Weitere Eingriffe Becken	12	22
LWS dorsal	11	9	Schulter und Clavicula	463	595
LWS ventral	5	3	Reposition		
Wirbelkörperersatz von dorsal BWS	11	11	offen	13	7
Wirbelkörperersatz von dorsal LWS	3	2	geschlossen	59	85
Thorakoskopische Spondylodese	1	13	Arthroskopie		
Dekompression			diagnostisch	28	53
Spinalkanalstenose	90	103	therapeutisch	68	57
Diskushernie	15	16	Osteosynthese		
Bandscheibenprothese			Klavikula	26	32
cervikal	0	2	Proc. Coracoideus	1	1
lumbal	0	7	Acromion	0	1
Interspinöses Implantat	0	0	Scapula	1	0
Kyphoplastie			Glenoid	1	2
thorakal	16	20	Reosteosynthese	0	3
lumbal	30	29	OSME Humerus	31	26
Vertebroplastie					
thorakal	72	35			

	2010	2009		2010	2009
Stabilisation			Ellbogen	118	113
sternoclavicular	0	0	Reposition		
acromioclavicular	2	5	offen	3	5
Knochenteilresektion			geschlossen	14	9
Clavicula	6	17	Bandrekonstruktion	2	2
Acromioplastik offen	3	13	Fixateur externe	6	3
Acromioplastik arthroskopisch	50	43	Arthroskopie		
Sehnen			diagnostisch	1	6
Rotatorenmanschettennaht offen	23	48	therapeutisch	16	7
arthroskopisch	26	6	Totalprothese Arthrose	0	1
Bicepstenotomie			Totalprothese Fraktur	1	0
arthroskopisch	15	5	Revisionsarthroplastik		
offen	1	4	Revision ohne Wechsel	0	0
Bicepstenodese			Revision mit Ausbau	0	1
arthroskopisch	2	0	Revision mit Wechsel	0	1
offen	3	10	Weichteileingriff Ellbogen		
Stabilisation Schulter			Denervation	0	1
arthroskopisch	23	27	Nervenverlagerung	0	0
offen	10	7	Arthrodese		
Arthroplastik			Bursektomie	25	19
Hemiprothese			Wundversorgung Ellbogen	24	29
Arthrose	5	9	Weitere Eingriffe Ellbogen	26	29
Fraktur	4	7			
Totalprothese			Radius	82	83
Arthrose	1	7	Osteosynthese		
Fraktur	2	2	proximal	13	13
Inverse Prothese	31	29	diaphysär		
Revisionsarthroplastik			Fixateur externe	4	0
Revision ohne Wechsel	2	3	Prevotnagel	1	2
Revision mit Wechsel	2	0	distal		
Hemiprothese			Fixateur externe	0	0
Hemiprothese in Totalprothese	0	0	Platte	42	37
Hemiprothese in inverse Prothese	1	0	Spickdraht	0	3
Totalprothese	0	0	Reosteosynthese	0	0
Arthrodese	0	1	OSME	14	18
Weitere Eingriffe Schulter	23	85	Arthroplastik		
			Radiuskopfprothese	2	1
Humerus	138	129	Korrekturosteotomie	0	0
Osteosynthese			Weitere Eingriffe Radius	6	9
proximal	54	42			
diaphysär	12	8	Ulna	105	84
Fixateur externe	1	0	Osteosynthese		
Marknagel	1	0	proximal		
Plattenosteosynthese	17	14	Platte	10	9
Distal	19	19	Zuggurtung	15	8
Reosteosynthese	3	4	diaphysär		
OSME	21	21	Fixateur externe	0	1
Korrekturosteotomie	2	1	Prevotnagel	0	1
Weitere Eingriffe Humerus	3	11	Plattenosteosynthese	6	9
Entfernung Tumor			Plattenosteosynthese		
Knochen	5	8	distal		
Weichteil	0	1	Fixateur externe	0	0
			Plattenosteosynthese	2	2

	2010	2009		2010	2009
Spickdraht	0	0	– Hybrid	2	0
Reosteosynthese	1	3	– Zementfrei	3	2
OSME	20	13	– mit Pfannendachschale	1	1
Korrekturosteotomie	0	0	MIS ventral		
Entfernung Tumor Vorderarm			– Zementiert	6	2
Knochen	0	1	– Hybrid	60	45
Weichteil	1	0	– Zementfrei	44	31
Wundversorgung Vorderarm	49	37	– mit Pfannendachschale	2	0
Weitere Eingriffe Ulna	1	0	MIS anterolateral		
			– Zementiert	1	0
Handgelenk/Hand	17	20	– Hybrid	7	2
Geschlossene Reposition Finger	11	20	– Zementfrei	6	20
Wundversorgung Hand	126	175	– mit Pfannendachschale	1	0
Sehnennaht	6	20	Revisionsarthroplastik		
Weichteileingriff Hand	37	40	Revision ohne Ausbau	37	35
Weitere Eingriffe Handgelenk/Hand	10	6	Konversion Hemi- in Totalprothese	2	3
			Prothesenausbau (Girdelstone) mit und ohne	20	10
Acetabulum	10	15	Prothesenwechsel: Kopf	6	11
Osteosynthese	10	11	Prothesenwechsel: Inlay/Pfanne	16	20
OSME	0	4	Prothesenwechsel: Schaft	17	18
			Prothesenwechsel: Pfanne und Schaft	19	19
Hüftgelenk und Femur	940	956	Gelenkerhaltende Eingriffe		
Reposition			Schenkelhalsplastik miniopen-Zugang	6	6
offen	8	6	Schenkelhalsplastik arthroskopisch	0	3
geschlossen	6	26	Limbusrevision/-resektion miniopen-Zugang	2	6
Osteosynthese			Limbusrevision/-resektion arthroskopisch	1	2
proximal			Arthroskopie		
Gamma Nagel	89	84	diagnostisch	8	8
DHS	30	27	therapeutisch	93	72
diaphysär			Korrekturosteotomie		
Fixateur externe	1	1	Schenkelhalsosteotomie (Dunn)	1	1
Marknagel	21	28	Intertrochantäre Osteotomie	10	3
Plattenosteosynthese	17	14	Trochanterosteotomie	0	0
distal			Verlängerungsosteotomie	0	8
Fixateur externe	5	7	Supracondyläre Osteotomie		
Plattenosteosynthese	16	24	varisierend	3	4
Reosteosynthese Femur	18	12	valgisierend	1	0
OSME Femur	71	86	Entfernung Tumor		
Arthroplastik			Knochen	7	18
Hemiprothese	46	34	Weichteil	18	12
Totalprothese:			Arthrodese	1	0
Watson Jones Zugang			Wundversorgung Oberschenkel	24	28
– Zementiert	33	29	Weitere Eingriffe Femur	56	68
– Hybrid	48	63			
– Zementfrei	23	39	Kniegelenk		
– mit Pfannendachschale	2	4	Reposition		
Transglutealer Zugang			Reposition Patella geschlossen	3	3
– Zementiert	5	2	Reposition Patella offen	1	0
– Hybrid	4	16	Mit Refixation Flake u./o. mit Retinaculumnaht	1	3
– Zementfrei	10	15	Korrektur Kapsel-Bandapparat	10	13
– mit Pfannendachschale	4	3	Korrektur Trochlea	9	6
Anderer Zugang			Korrekturosteotomie Patella	3	3
– Zementiert	2	0	Osteosynthese Patella		

	2010	2009		2010	2009
Zuggurtung	14	18	proximal		
Schrauben	4	1	Schrauben	5	6
kombiniert	2	4	Platte	25	30
OSME	28	15	diaphysär		
Arthroskopie			Fixateur externe	7	10
diagnostisch	51	60	Marknagel	16	16
therapeutisch	82	85	Platte	12	6
Spülung	19	21	distal		
Synovektomie	3	12	Zuggurtung	3	0
Meniskusrefixation	17	12	Schrauben	5	1
Teilmeniskektomie	155	150	Fixateur externe	11	10
Bandrekonstruktion/-ersatz			Platte	32	26
VKB			Reosteosynthese Tibia/Fibula	11	14
autologe Patellarsehne	3	10	OSME	94	94
autologe Semitendinosussehne	26	29	Korrekturosteotomie		
autologe Quadricepssehne	3	2	Proximale Tibia		
anderer Ersatz	1	0	Valgisation zuklappend	5	8
HKB			Valgisation aufklappend	9	1
Refixation	2	0	Varisation zuklappend	0	1
autologe Semitendinosussehne	3	1	Varisation aufklappend	1	0
autologe Quadricepssehne	0	1	Distale Tibia		
anderer Ersatz	0	0	Varisation	5	3
MCL			Valgisation	3	1
Refixation	1	0	andere	19	8
LCL			Entfernung Tumor		
Refixation	3	0	Knochen	11	10
Ersatz	0	1	Weichteil	9	9
Quadricepssehnennaht	5	5	Wundversorgung Unterschenkel	56	65
Patellarsehnennaht	5	3	Weitere Eingriffe Tibia/Fibula	44	63
Arthroplastik			OSME	75	70
Unicondyläre Prothese	13	4	Oberes Sprunggelenk	361	312
Totalprothese			Reposition		
navigiert	181	122	geschlossen	10	10
nicht navigiert	54	58	offen	4	4
Femoropatellar Prothese	1	0	Malleolen		
Revisionsarthroplastik			Osteosynthese		
Revision ohne Ausbau	25	7	Maleolus lateralis	44	35
Prothesenausbau mit und ohne Spacer	10	10	Maleolus medialis	9	17
Konversion Hemi- in Totalprothese	4	2	Bimalleolar	21	20
Prothesenwechsel: Inlay	3	5	Trimalleolar	10	9
Prothesenwechsel: Femurkomponenten und Inlay	2	2	Reosteosynthese		
Prothesenwechsel: Tibiakomponenten und Inlay	0	1	Arthroskopie		
Prothesenwechsel: Femur- u. Tibiakomponenten	13	17	diagnostisch	17	17
Patellaersatz	9	3	therapeutisch	63	63
Arthrodese	0	0	Entfernung Gelenkkörper	4	9
Bursektomie Knie	12	12	Arthrolyse	14	12
Wundversorgung Knie	16	19	Talushalsplastik	13	5
Weitere Eingriffe Kniegelenk			Knochenabtragung bei ant. Impingement	13	3
arthroskopisch	10	25	Knochenabtragung bei post. Impingement	7	2
offen	34	35	Arthroplastik		
Tibia / Fibula			Totalprothese	15	12
Osteosynthese					

	2010	2009		2010	2009
Revisionsarthroplastik			Infiltration AC Gelenk	46	61
Ausbau Prothese	2	0	Infiltration Ellbogen	29	15
Revision ohne Wechsel	0	1	Infiltration Handgelenk	4	4
Revision mit Wechsel	9	3	Infiltration Hüfte	268	259
Arthrodesen	9	1	Infiltration Knie	323	376
Weichteileingriff			Infiltration OSG	77	89
Achillessehnennaht			Infiltration USG / Sinus tarsi	32	25
primär	24	32	Infiltration Fuss	106	139
Revision	8	6	Infiltration Bursa trochanterica	39	36
Andere Operation Sehne	21	16	Infiltration Bursa weitere	9	10
Wundversorgung OSG	12	6	Infiltration loco dolenti	32	25
Weitere Eingriffe OSG	29	24			
			Gesamtzahl Eingriffe	8022	7436
Fuss					
Osteosynthese			FMH-Weiterbildungskategorie		
Talus	10	8	Orthopädische Chirurgie A1		
Calcaneus	21	26	Orthopädische Chirurgie: Traumatologie ACU1		
Tarsus	11	11			
Metatarsale	11	14	Veröffentlichungen		
Phalangen	6	5	Alle Veröffentlichungen sind auf der Forschungs- und		
Reosteosynthese Fuss	2	6	Studiendatenbank des Kantonsspitals St.Gallen unter		
OSME	120	116	Publikationen und Fachbereiche einsehbar:		
Arthrodesen			www.forschung.kssg.ch		
USG	9	10			
+ Talonavicular	10	10			
Triplearthrodesen	1	2			
Tarsus	17	7			
Tarsometatarsal	34	20			
Interphalangeal	38	37			
Korrekturosteotomie					
Calcaneus	16	14			
Abtragung Haglundexostose	6	18			
Tarsus	32	15			
Metatarsale I	67	73			
Metatarsale II - V	59	36			
Phalangen	38	33			
Weichteileingriff					
Weichteilkorrektur Hallux valgus	41	17			
Andere Operation Sehne	45	31			
Tarsaltunnelrevision	3	1			
Entfernung Neurinom	6	8			
sonstige Nervenrevision	4	8			
Wundversorgung Fuss	36	54			
Weitere Eingriffe Fuss	134	133			
Infiltration / Punktion	2608	1908			
Infiltration Facettengelenke	995	416			
Infiltration Wurzel	179	51			
Infiltration ISG	77	27			
Infiltration loco dolenti	59	49			
Infiltration Schultergelenk	147	155			
Infiltration subacromial	186	196			

Klinik für Urologie

Chefarzt: Prof. Dr. med. Hans-Peter Schmid

	2010	2009		2010	2009
Operationen an der Niere und Nebenniere			Eingriffe an der Prostata		
Nephrektomie (inkl. Tumornephrektomie mit Adrenalektomie)	28	29	Radikale Prostatektomie, retropubisch	42	38
Nephrektomie laparoskopisch	15	10	Brachytherapie Prostata	18	15
Nierenteilresektion	19	12	Pelvine Lymphadenektomie (bei Prostatakarzinom, ohne radikale Prostatektomie)	3	0
Offene Nierenbeckenplastik	7	8	Suprapubische Prostatektomie	4	3
Endopyelotomie	1	0	Transurethrale Prostataresektion	203	208
Perkutane Nephrolitholapaxie	13	8	Prostataresektion mittels Laser	6	6
Extrakorporelle Stosswellen-Lithotripsie	670	559	Transurethrale Blasenhalssinzision (TUIP/TUR-BH)	24	30
Nierenrevision nach Trauma	1	1	Stanzbiopsien transrektal	189	246
Andere Eingriffe an der Niere (percutane Nephrostomie, Nierenzystenpunktion, Abszessdrainage)	40	42	Eingriffe an der Urethra		
Perkutaner Nephrostomiewechsel	20	56	Harnröhrenplastik einzeitig	13	9
Operationen am Harnleiter			Harnröhrenplastik zweizeitig	1	1
Ureterolithotomie	1	0	Andere Eingriffe an der Urethra (Urethrotomia interna, Meatotomie usw.)	55	52
Partielle und totale Ureterresektion (inkl. Ureterektomie bei Nephroureterektomie)	8	10	Laserresektion von Urethrastrikturen	1	1
Ureteranastomose	3	1	Eingriffe am Penis		
Antirefluxoperation und Harnleiter			Penisteilamputation	0	1
Neuimplantation	15	18	Plastische Penisoperation bei		
Ureterorenoskopie	150	190	Penisdeviation	3	6
Endoureterotomie	5	1	Andere Eingriffe am Penis (Circumcision, Condylomabtragung usw.)	90	39
Andere Eingriffe am Harnleiter (Retropyelographie, UK-Einlage, Doppel-J-Einlage)	599	710	Peniserhaltende Operation mit Laser	2	0
Operationen an der Blase			Revision bei Penisfraktur	0	1
Zystektomie mit Ileum Conduit	14	22	Eingriffe an Hoden und Nebenhoden		
Zystektomie mit Ersatzblase	12	2	Semikastration	25	23
Vesico-Vaginal-Fistelverschluss	3	3	Orchidopexie	3	5
Blasenrevision nach Trauma	1	1	Vaso-Vasoanastomose/Vaso-		
Blasenteilresektion	2	4	Epididymo-Anastomose	2	4
Transurethrale Resektion von Blasentumoren	133	125	Epididymektomie	5	3
Implantation Scott Sphinkter (inkl. Revision)	14	14	Varicozelenoperation offen	5	5
Neuromodulation	60	63	Andere Eingriffe am äusseren Genitale (Supkapsuläre Orchiektomie, Hydrocelenoperation, Vasoligatur usw.)	61	112
Andere Eingriffe an der Blase (Evakuierung/Blasenstein)	76	47	Nicht-klassifizierte Eingriffe		
Ileum Conduit Revision (Stoma, Ureter-neuimplantation)	4	3	(Laparotomie, ing. LA etc.)	28	14
			Gesamtzahl OP-Eingriffe	2511	2764

	2010	2009
--	------	------

**Ambulante Sprechstunden
und konsiliarische Untersuchungen**

Urodynamische Abklärungen	275	272
Urologische Manipulationen (Cystoskopie, Cystofix, Cystofix- wechsel, DK-Wechsel, Manometrie, FNP, Doppel-J-Entfernung, PNS- Entfernung, Cystographie, UCG, MCUG, Refluxprüfung, laterales Cystogramm)	2516	2730

Konsultationen Beckenbodenzentrum

Urologische Manipulationen	310	258
Beckenbodenzentrum	65	45
Neuromodulatorkontrollen		
Beckenbodenzentrum	111	28

FMH-Weiterbildungskategorie

Urologie A
Speziell operative Urologie A

Veröffentlichungen

Alle Veröffentlichungen sind auf der Forschungs- und
Studiendatenbank des Kantonsspitals St.Gallen unter
Publikationen und Fachbereiche einsehbar:

www.forschung.kssg.ch

Medizinisches Departement III

Augenklinik

Chefarzt: Prof. Dr. med. Peter Bischoff

	2010	2009		2010	2009
Operations- und Therapiestatistik			Augenfotografie		
Lid-, Tränenweg- und Orbitaeingriffe	988	1136	Anzahl fotografierter Patienten	10408	6205
Bulbus ganz			Übrige Spezialuntersuchungen		
Extraktion intraokularer Fremdkörper	23	25	Octopus-Gesichtsfelder	581	534
Perforatio bulbi	16	19	Dunkeladaptationen	34	33
Schielopoperationen			Elektroretinographien	81	96
	232	251	Visuelle-evozierte Potentiale	89	99
Bindehaut			Echographien	451	697
Pterygium-Operation	32	25	Biometrien	1426	951
Andere Eingriffe	72	73	Elektrookulogramme	8	28
Hornhautchirurgie			Narkoseuntersuchungen	86	81
Vordersegment	49	50	Kontaktlinsen-Untersuchungen, Optiker	298	315
Cataract			Augenbank (Endothelmikroskopie)	14	16
IOL	1842	1624	Hornhauttopographie	127	117
YAG-Laser-Kapsulotomie	407	103	Pachymetrie	52	108
Glaukom			FMH-Weiterbildungskategorie		
Trabekulektomien	50	62	Ophthalmologie A1		
Trabekulektomien + IOL	87	68	Speziell Ophthalmochirurgie A2		
Argon-Laser-Trabekuloplastik	123	154			
YAG-Laser-Iridotomien	23	78			
Andere Eingriffe (Cyclokryokoagulation, Cyclodialyse, Goniotomie u.a.)	61	54			
Retinale Chirurgie					
IVI	2526	2101			
PDT	36	37			
Total operative Eingriffe	6976	6316			
Statistik der ambulanten Untersuchungen und Behandlungen					
Notfälle und konsiliarische Zuweisungen, OA-Sprechstunden und Sprechstunden Chef- und Leitender Arzt					
	28152	25731			
Spitalkonsilien (inkl. Kinderspital)	746	741			
Sehschule					
orthoptische Staten	4396	4395			
ärztliche Untersuchungen einschliesslich Nachkontrollen	5289	5245			

Hals-Nasen-Ohrenklinik

Chefarzt: Prof. Dr. med. Sandro Stöckli

	2010	2009		2010	2009
Total aller ausgeführten Eingriffe	3453	3383	Eingriffe im Bereich der Mundhöhle, Pharynx		
Operationen an Ohren			Adenotomie	43	39
Mastoidektomie, Antrotomie	46	47	Tonsillektomie	253	251
Gehörgangsplastik	30	34	Nachblutung nach Tonsillektomie	23	25
Ossikuloplastiken/Mittelohrexploration, inkl. Stapedotomie	33	46	Tumorresektion Mundhöhle/Oropharynx	74	64
Petrosektomie	2	6	Transzervikale/transmandibuläre		
Myringoplastik	34	34	Tumorresektion	30	6
Ohrmuschelplastik	55	48	Sialendoskopie/Marsupialisation	34	35
Parazentese, Paukendrainage	99	93	Abszessspaltungen		
Varia	32	25	Haut/Mundhöhle/Pharynx	36	54
Total	331	333	Varia	6	11
Operation an der Schädelbasis			Total	499	485
Eingriffe laterale Schädelbasis	3	3	Larynx und Hypopharynx		
Endoskopische Tumorresektion endonasal/Rhinobasis	27	13	Mikrolaryngoskopische Tumorresektionen	72	76
Externe Eingriffe NNH/Frontobasis	9	7	Mikrolaryngoskopie/Hypopharyngoskopie	90	55
Total	39	23	Laryngektomie/Teillaryngektomie	17	8
Operationen der Nasen, Nasennebenhöhlen			Zenkerdivertikel/Cricopharyngeusmyotomie	21	7
Eröffnung Choanalatresie	1	0	Total	200	146
Turbinoplastik	261	295	Eingriffe bei Schnarchen/Schlafapnoe	10	12
Dacryocystorhinostomie endoskopisch	4	10	Hals- und Gesichtschirurgie		
Endoskopische Blutstillung bei Epistaxis	34	45	Cervikotomie (Abszess/Hämatom)	36	94
Nasenbeinrepositionen	75	76	Halsfisteln/Halszysten	9	10
Nasenseptumkorrektur	116	119	Parotidektomie/Teilparotidektomie	41	46
Nasenseptumperforationsverschluss	3	4	Schilddrüseneingriffe	36	35
Endoskopische			Exzision von Weichteiltumoren (Lipom)	5	6
Nasennebenhöhlenoperation	200	280	Lymphknotenexzisionen/Neck Dissection	147	127
Rhinoplastik	134	123	Exstirpation Gld.sublingualis/submandibularis	8	17
Varia	40	43	Exzision von Hauttumoren	194	162
Total	868	995	Thyreoplastik	0	1
Maxillofaciale Chirurgie			Tracheotomie / Tracheostomaverschluss	57	64
Reposition/Osteosynthese			Transposition Ductus submandibularis	0	6
Gesichtsschädel-Frakturen	27	28	Varia	11	20
Reposition/Osteosynthese Unterkieferfraktur	12	11	Total	544	588
Intermaxilläre Fixation	21	10	Wiederherstellende und plastische Eingriffe im Kopf-, Halsbereich		
Kieferchirurgische Eingriffe (LeFort-Osteotomie, Sag.Spaltung, Unterkieferaufbau, Le-Clerk-OP)	33	46	Blepharoplastik/Lideingriffe	15	11
Maxilektomie	4	7	Facelift/Brauenlift	14	15
Metallentfernungen	14	21	Hautplastiken/Lappenplastiken Gesicht	131	86
Varia	20	3	Dermabrasio	7	9
Total	131	126	Gefässgestielte Lappenplastiken (PML,DPL)	15	2
			Mikrovaskuläre Lappenplastiken	48	33

	2010	2009
Eingriffe bei Gesichtslähmungen (Nerveninterponat, Cross-Face, Hypoglossus-Fazialis, Zügelplastik)	7	8
Varia	1	5
Total	238	166
Endoskopien		
Nur Bronchoskopie	9	9
Fremdkörperentfernungen Ösophagus	2	1
Nur Ösophagoskopie	29	7
Panendoskopie	115	113
Total	155	130
Wundversorgungen/Débridement Gesicht	409	349
Orbitaeingriffe		
Orbita-/Optikusdekompression	3	6
Orbitabodenrepositionen, Orbitotomie	26	24
Total	29	30
Total aller ausgeführten Eingriffe	3453	3383
Ultraschall	848	870
Allergietest	264	286
Audio-/Verstibularisabklärungen		
Tonaudiogramme	2162	2217
Sprachaudiogramme	335	353
Tympanogramme	1189	1093
Vestibularisabklärungen	205	205
Hirnstammaudiometrie	125	120
Anzahl stationäre Patienten	1404	1395
Anzahl ambulante Patienten	8681	6210
Anzahl ambulante Konsultationen	12795	11314
Anzahl Patienten Tumorsprechstunde	1205	1221
Logopädie		
Anzahl ambulante Konsultationen	6682	6724
Anzahl stationäre Konsultationen	13256	12739
Anzahl ambulante Patienten	389	381
Anzahl stationäre Patienten	807	862

FMH-Weiterbildungskategorie A**Veröffentlichungen**

Alle Veröffentlichungen sind auf der Forschungs- und Studiendatenbank des Kantonsspitals St.Gallen unter Publikationen und Fachbereiche einsehbar:

www.forschung.kssg.ch

Klinik für Neurochirurgie

Chefarzt: Prof. Dr. med. Gerhard Hildebrandt

	2010	2009
Schädel-Hirn		
externe Ventrikeldrainage	56	65
Kraniotomie		
Aneurysmen und and. Gefässmalformationen	35	35
Tumor, Zyste, Liquorfistel, Abszess	143	144
Trauma, Hämatom, Infarkt	72	52
Kleinhirntumor, -zyste, Syringomyelie	40	31
Endoskopische Eingriffe	11	12
Schädelplastik	20	19
Bohrlochtrepanation	49	52
Shunt	35	50
VPS-Revision	9	29
Transspheoidale Hypophysen-Op	30	17
Wirbelsäule		
Cerv. Spondylodese, CDH	205	159
Spinale Laminektomie, Open door + Tumore	34	104
Lumbale Spondylodese	114	133
Lumbale Diskushernie	502	506
Dekompression lumbal	297	159
Thorakale Eingriffe	6	11
Metallentfernung	19	4
Lumbale Infiltration	351	405
Thermorhizotomie/Kryorhizotomie	9	16
Kyphoplastie/Vertebroplastie	9	19
Schmerzpumpen/Stimulation/Schmerzkatheter	72	90
Missbildungen	2	3
Periphere Nerven		
Neurolyse/Biopsie	29	32
Diverses		
Trigeminuspunktion, Jannetta	12	20
Kleineingriffe, Re-Operationen	33	59
Gesamtzahl der Eingriffe	2194	2226

Veröffentlichungen

Alle Veröffentlichungen sind auf der Forschungs- und Studiendatenbank des Kantonsspitals St.Gallen unter Publikationen und Fachbereiche einsehbar:

www.forschung.kssg.ch

Klinik für Neurologie

Chefärztin: Prof. Dr. Barbara Tettenborn

	2010	2009
Hospitalisation total	1354	1297
Allgemein Versicherte	988	937
Privat Versicherte	360	360
Stroke Unit	240	295
Konsilien und Gutachten	7647	6929
EEG	2553	2267
EEG-Langzeitmonitoring	67	65
EMG/ENG, Abklärungen	1156	1237
Elektromyographien	1473	1517
Elektroneurographien	4963	4914
Autonome Testungen	132	64
Nervenultraschall	64	36
Evozierte Potentiale	1946	1593
Neuromonitoring Gefässchirurgie	85	89
Neuromonitoring Orthopädie	60	24
Dopplersonographie	2355	2250
Botox-Sprechstunde	278	212
Neuropsychologische Abklärungen	399	415
Neuropsychologische Therapien	273	221
Einschluss in Behandlung mit tiefer Hirnstimulation	3	2
Fachbereich Neurologie am Interdisziplinären Zentrum für Schlafmedizin		
Konsultationen	449	403
Polysomnographien, MSLT, MWT	134	89
Polygraphien	15	
Aktigraphien	23	30

FMH-Weiterbildungskategorie

Neurologie A
 Klinische Neurophysiologie: EEG, ENMG,
 Zerebrovaskuläre Krankheiten
 Schlafmedizin
 Neuropsychologie

Veröffentlichungen

Alle Veröffentlichungen sind auf der Forschungs- und Studiendatenbank des Kantonsspitals St.Gallen unter Publikationen und Fachbereiche einsehbar:

www.forschung.kssg.ch

Medizinisches Departement IV

Klinik für Nuklearmedizin

Chefarzt: Prof. Dr. med. Bernd Bubeck

	2010	2009
Untersuchungen (total)	6777	6762
Skelettszintigrafie (Ganzkörper)	1155	1151
Mehrphasenskelettszintigrafie	318	300
Skelett-SPECT	509	575
Lungenperfusionsszintigrafie	81	62
Lungenventilationsszintigrafie	81	62
Schilddrüsenszintigrafie	146	176
Schilddrüsensonografie	592	594
Schilddrüsenkonsultation	587	607
Schilddrüsenuptake	142	166
Schilddrüsenclearance	118	123
Radiojodstudium	37	55
Nebenschilddrüsenszintigrafie	36	31
Tumorszintigrafie (Ganzkörper)	216	239
Tumor-SPECT	119	146
Tumorszintigrafie (Sentinel)	265	192
Tumor-FDG-PET (Ganzkörper)	1162	1177
Diagnostisches CT, nativ (Teilkörper)	442	442
Infektszintigrafie (Ganzkörper)	10	8
Infekt-SPECT	6	0
Nierenfunktionsszintigrafie mit/ohne Clearance	189	213
Nierenperfusionsszintigrafie	2	9
Nierenparenchymszintigrafie	18	18
Clearance (GFR)	9	10
Myokard-Perfusions-SPECT mit/ohne EF	236	178
Myokard-Vitalitäts-SPECT	1	0
Meckel-Divertikel-Szintigrafie	3	4
Sonografie Kniegelenk	10	7
Sonografie diverse	3	6
Untersuchungen diverse	1	0
Diverse SPECT-CT	283	211
Therapien (total)	123	123
I-131-Jod, Schilddrüse maligne (stationär)	54	52
I-131-Jod, Schilddrüse benigne (stationär)	36	51
Y-90-Yttrium-Radiosynoviorthese	24	11
Y-90-Yttrium-Zevalin-Tumortherapie	2	4
Re-186-Rhenium-Radiosynoviorthese	3	4
Er-169-Erbium-Radiosynoviorthese	2	1
Sm-153-Samarium-Schmerztherapie	2	0
Labor (total)	1500	1058
fT3-/fT4-RIAs	982	687
TSH (basal und nach Stimulation)	518	371
Jodausscheidung im Urin	0	0

FMH-Weiterbildungskategorie A

Veröffentlichungen

Alle Veröffentlichungen sind auf der Forschungs- und Studiendatenbank des Kantonsspitals St.Gallen unter Publikationen und Fachbereiche einsehbar:

www.forschung.kssg.ch

Lehr Tätigkeiten

Prof. Bernd Bubeck, Universität Heidelberg

Institut für Pathologie

Chefarzt: Prof. Dr. Wolfram Jochum

	2010	2009		2010	2009
Histopathologische Untersuchungen			Lymphknoten und Weichteile	12.7%	12.6%
Untersuchte Gewebeprobe	65703	63710	FNP mit bildgebenden Verfahren und endoskopisch	11.8%	10.1%
Intraoperative Schnellschnittuntersuchungen	1165	1062	Übrige (inkl. Konsiliarfälle)	1.6%	1.8%
Konsiliarfälle	156	205			
Herkunft der Gewebeprobe nach Einsender			Exfoliativzytologie		
Kantonsspital St.Gallen	40.2%	39.9%	Bronchialsystem	19.6%	18.3%
Andere kantonale Spitäler	27.0%	27.3%	Harnwege	19.2%	18.6%
Ausserkantonale Spitäler	8.0%	7.8%	Ergüsse (inkl. Douglas-Flüssigkeit)	8.8%	9.4%
Praktizierende Ärzte kanton	19.8%	18.6%	Übrige (inkl. Konsiliarfälle)	4.5%	5.4%
Praktizierende Ärzte ausserkanton	4.8%	6.1%	Gynäkozytologische Untersuchungen		
Konsiliarfälle (versch. Institute für Pathologie)	0.2%	0.3%	Untersuchte Abstriche	38595	43372
Herkunft der Gewebeprobe nach Lokalisation			Herkunft der Abstriche nach Einsender		
Verdauungstrakt (inkl. Leber, Pankreas)	45.5%	46.2%	Kantonsspital St.Gallen	5.6%	5.2%
Gynäkopathologie	10.9%	10.9%	Andere kantonale Spitäler	4.2%	3.2%
Haut	9.7%	10.1%	Ausserkantonale Spitäler	6.9%	5.8%
Urogenitalsystem	12.3%	12.4%	Praktizierende Ärzte kanton	56.1%	55.0%
Knochen/Weichteilgewebe	5.7%	5.6%	Praktizierende Ärzte ausserkanton	27.2%	30.8%
Knochenmark/Lymphknoten	5.8%	5.7%	Spezialuntersuchungen		
Brustdrüse	4.8%	4.1%	Immunhisto-/zytochemisch untersuchte Proben	6662	5709
Atmungsorgane	2.8%	2.6%	Elektronenmikroskopisch untersuchte Proben	97	86
Andere	2.5%	2.4%	Immunfluoreszenzmikroskopisch untersuchte Proben	393	348
Zytopathologische Untersuchungen			PCR-Untersuchungen	397	368
Untersuchte Proben	12529	11704	Fluoreszenz in situ Hybridisierung (FISH)	380	296
Art des untersuchten Materials			Zellbildanalytische Untersuchungen	416	391
Exfoliativzytologie	6523	6048	Autopsien		
Feinnadelpunktate	6006	5656	Kantonsspital St.Gallen	121	123
davon im Institut punktiert	1806	1477	andere Spitäler im Kanton St.Gallen	25	37
davon Ultraschall-gesteuert	1636	1242	ausserkantonale Spitäler	11	18
Herkunft der Proben nach Einsender			Versicherungen	1	1
Kantonsspital St.Gallen	56.7%	52.4%	Privatärzte	5	2
Andere kantonale Spitäler	14.1%	14.7%	FMH-Weiterbildungskategorie		
Ausserkantonale Spitäler	3.7%	3.8%	Pathologie A		
Praktizierende Ärzte kanton	20.1%	24.3%	Schwerpunkt klinische Zytopathologie A		
Praktizierende Ärzte ausserkanton	5.4%	4.8%	Schwerpunkt Neuropathologie A		
Herkunft der Proben nach Lokalisation			Schwerpunkt Molekularpathologie 1 Jahr		
Feinnadelpunktate (FNP)					
Brustdrüse	9.6%	9.2%			
Prostata	1.3%	5.1%			
Schilddrüse	10.9%	9.5%			

Institut für Radiologie

Chefarzt: Prof. Dr. med. Simon Wildermuth

	2010	2009		2010	2009
Untersuchungen (Kantonsspital St.Gallen)	125405	119420	Befundung Fremdaufnahmen/Teleradiologie	576	507
Konventionelle Radiologie	74854	71684	Untersuchungen (Ostschweizer Kinderspital)	9248	8979
Thorax	23192	23093	Konventionelles Röntgen	9248	8979
Untere Extremitäten	13052	12635	Ultraschall	7144	6778
Obere Extremitäten	11410	11101	Computer-Tomographie (CT)	476	462
Wirbelsäule	6921	6653			
Becken	5317	5085	FMH-Weiterbildungskategorie A		
Schädel	492	589	Aus-, Fort- und Weiterbildungen		20
Abdomen	4372	4094	Referate, Vorträge, übrige Abstracts		40
Urogenitaltrakt	1094	1106	Symposien, Workshops		3
Mammographie Diagnostik	1870	1878	Veröffentlichungen		
Mammographie Stereotaxie (neu ab 2010)	44		Alle Veröffentlichungen sind auf der Forschungs- und		
Ultraschall	1286	1454	Studiendatenbank des Kantonsspitals St.Gallen unter		
Durchleuchtungen (inkl. Myeolographien)	1387	1496	Publikationen und Fachbereiche einsehbar:		
Spezialuntersuchungen / Verschiedenes (inkl. Tumorboard)	4417	2500	www.forschung.kssg.ch		
Computer-Tomographie (CT)	19101	18328			
CT Hals / Thorax / Abdomen / Becken	8550	8037			
CT Schädel / Wirbelsäule	5902	5994			
CT Angiographie	2905	2629			
CT Extremitäten	809	913			
CT Interventionen	784	623			
CT Herz	151	132			
Magnetresonanztomographie (MRT)	11728	10681			
MR Schädel / Wirbelsäule	7012	6163			
MR Extremitäten	2171	2170			
MR Hals / Thorax / Abdomen / Becken	1412	1359			
MR Angiographie	1036	906			
MR Herz	97	83			
Interventionelle Radiologie	2278	2000			
Diagnostische Angiographien arteriell (2010 ohne Neurorad.)	364	419			
Diagnostische Angiographien venös	110	89			
Interventionen Gefässe arteriell	825	768			
Interventionen Gefässe venös	127	143			
Neuroradiologie Diagnostik (arteriell)	114				
Neuroradiologie Embolisationen	26				
Neuroradiologie Lysen/ PTA	35				
Neuroradiologie andere	2				
Interventionen Leber / Gallenwege	82	81			
Arthrographien	462	326			
Diskographien	15	27			
Dakryocystographie	116	124			

Klinik für Radio-Onkologie

Chefarzt: PD Dr. med. Ludwig Plasswilm

	2010	2009		2010	2009
Gesamtzahl Patienten	1319	1312	Chemotherapien ambulant *	46	35
Patienten mit Bestrahlung	1146	1173	Chemotherapien stationär 06.11 *	38	53
mit malignen Erkrankungen	1074	1099	* Anzahl Patienten		
mit benignen Erkrankungen	72	74	Häufigkeit der wichtigsten		
neu	835	876	Primärtumorlokalisationen		
wiederbehandelt	311	297	Mamma	284	259
stationäre Patienten 06.11	120	161	Prostata	187	213
Therapieansatz			Bronchus	150	147
kurativ	678	712	HNO	67	88
palliativ	468	461	Rektum	51	58
Konsultationen in der Ambulanz	6845	6569	Corpus / Cervix	41	48
Simulationen	773	686	Lymphome	39	30
Virtuelle Einstellungen	424	501	FMH-Weiterbildungskategorie A		
Planungs-CT	911	886	Veröffentlichungen		
Bestrahlungsplanung			Alle Veröffentlichungen sind auf der Forschungs- und		
Gesamtanzahl Zielvolumina (HV, KO, BR)	1296	1290	Studiendatenbank des Kantonsspitals St.Gallen unter		
Computerplanungen	1266	1174	Publikationen und Fachbereiche einsehbar:		
manuelle Planungsrechnungen	553	584	www.forschung.kssg.ch		
Bestrahlungen					
Perkutane Bestrahlung					
Hochvolt Sitzungen	21073	21185			
ambulant	17425	17119			
stationär	3648	4066			
Hochvolt Felder	83206	78752			
Konventionell Sitzungen	799	595			
Konventionell Felder	943	726			
Brachytherapie					
endoluminal/intrakavitär	70	112			
intraoperativ	1	1			
Prostatapickungen	18	16			
Blutprodukte	296	309			
Gesamtanzahl Sitzungen	21961	21909			
Gesamtanzahl Felder	84238	79607			

Institut für Rechtsmedizin

Chefarzt: Prof. Dr. med. Thomas Sigrist

2010 2009

Untersuchung von Fällen

Leichensachen	301	294
Paternitätsfälle	54	82
Wangenschleimhautabstriche	2369	2513
Spurenkundliche Fälle	2094	2146
toxikologische und chemische Untersuchungen	3836	2890
Drogenanalysen an Urinproben	7300	8670
Blutalkoholanalysen	3506	3550
Verkehrsmedizinische Untersuchungen	1580	1484

Medizinisches Departement Rorschach

Anästhesiologie

Leitender Arzt: Dr. med. Roland Lenz

Siehe Medizinisches Departement II

Institut für Anästhesiologie (Seite 15)

Chirurgie

Chefarzt: Prof. Dr. med. Jochen Lange

Leiter: Dr. med. Andreas Zerz

Operationen

Siehe Medizinisches Departement II

Klinik für Chirurgie (Seite 17)

Innere Medizin Rorschach

Fachbereichsleiter: Dr. med. Maurus Pfister

	2010	2009		2010	2009
Internistische Untersuchungen			Laryngoskopie	1	1
Ultraschall-Untersuchungen	2873	2271	Rhinoskopia posterior	1	1
Abdomensonographie			Thorakoskopie	9	7
stationär	872	869	Nächtliche Pulsoxymetrien	38	35
ambulant	622	462	Hauptdiagnosen		
Echokardiographie			Infektionskrankheit	74	65
stationär	228	195	Salmonelleninfektionen	2	0
ambulant	149	118	Andere Darminfektionen	49	35
Schilddrüse			Lungen-Tbc	0	1
stationär	21	21	Erysipel	10	8
ambulant	156	116	Andere	13	21
Andere (Hals, Carotiden, Mamma, Hoden, Weichteile und Gelenke)	543	279	Bösartige Tumoren	101	83
Thorax-Ultraschall			Gastrointestinale Tumoren	24	27
stationär	81	79	Pulmonale Tumoren	46	27
ambulant	96	43	Mamma-Karzinom	4	0
+ Punktion			Urogenitale Tumoren	4	7
stationär	64	69	Maligne Lymphome	9	8
ambulant	41	20	Andere	14	14
Oesophago-Gastro-Duodenoskopie	496	416	Gutartige Tumoren	10	6
stationär	232	183	Hämatologische Erkrankungen	23	23
ambulant	264	233	Endokrine und metabolische Erkrankungen	33	40
Rektosigmoidoskopie	2	3	Insulinabhängiger Diabetes mellitus	4	3
stationär	0	1	Nicht insulinabhängiger Diabetes mellitus	7	13
ambulant	2	2	Schilddrüse	3	3
Koloskopie	409	441	Nebennieren	1	2
stationär	136	134	Andere	18	19
ambulant	273	307	Psychische Störungen und Demenzen	83	92
Bronchoskopie	65	52	Demenzen	3	4
stationär	29	27	Depressionen	19	8
ambulant	36	25	Neurotische Störungen	4	9
24-Std.EKG	72	59	Schizophrenie	6	4
Ergometrie	69	79	Andere	51	67
Pacemaker-Einlage	1	1			
Kardioversion	0	0			

	2010	2009		2010	2009
Erkrankungen des zentralen und peripheren Nervensystems	37	28	Nieren, ableitende Harnwege und genitale Organe	85	80
Bakterielle Meningitis	2	0	Erkrankung der Nieren	42	32
Epilepsie	7	3	Urolithiasis	13	25
Periphere Nerven	1	4	Zystitis und Erkrankung der Harnblase	28	18
TIA	6	5	Genitalorgane	2	5
Andere	21	16	Erkrankungen in der Schwangerschaft	0	0
Erkrankungen im ORL-Bereich	6	11	Symptome ohne Diagnose	97	83
Kardiovaskuläre Erkrankungen	217	225	Synkope und Kollaps	15	16
Hypertonie und hypertensive Herzkrankheit	39	43	Brust- und Bauchschmerzen	29	39
Angina pectoris	5	1	Andere	53	28
Instabile Angina pectoris	3	3	Verletzungen und Frakturen (z.T. Rehabilitation auf Med. Abteilung)	27	35
Akuter Myokardinfarkt	33	37	Kopf	5	0
Chronisch koronare Herzkrankheit	3	1	Thorax und obere Extremitäten	11	3
Lungenembolie	24	28	Wirbelsäule und Becken	5	2
Herzrhythmusstörung	28	18	Untere Extremitäten		5
Herzinsuffizienz	41	48	Andere	6	25
Zerebrovaskuläre Erkrankung	17	13	Intoxikationen durch Medikamente und Alkohol	54	41
Erkrankung der peripheren Arterien	2	4	Nachbehandlung nach chirurgischem Eingriff		
Erkrankung von Venen	12	9	Probleme mit Lebensbewältigung und psychosozialen Umständen	4	11
Andere	10	20	Total	1192	1214
Bronchopulmonale Erkrankungen	133	161			
Pneumonie	68	63			
Bronchitis	14	17			
COPD, Emphysem	29	42			
Asthma bronchiale	3	2			
Andere	19	37			
Gastrointestinale Erkrankungen	148	158			
Magen, Oesophagus und Duodenum	55	43			
Morbus Crohn und Colitis ulcerosa	9	4			
Gastroenteritis und Colitis	13	19			
Dünndarm und Kolon	36	42			
Leber und Gallenwege	23	22			
Pankreatitis	3	9			
Andere	9	19			
Dermatologische Erkrankungen	3	10			
Erkrankungen des Bewegungsapparates	63	62			
Degenerative Veränderungen an Gelenken und an der Wirbelsäule	24	25			
Arthritiden	2	2			
Osteoporose	2	12			
Rückenschmerzen	20	10			
Polymyalgia rheumatica und Arteriitis temp.	1	6			
Andere	14	7			

Orthopädische Chirurgie

Chefarzt: Prof. Dr. med. Markus Kuster

Leiter: Dr. med. Karl Grob

Operationen

Siehe Medizinisches Departement II

Klinik für Orthopädische Chirurgie (Seite 26)

HNO

Belegärzte: Dr. med. Jan Krkoska, Dr. med. Andreas Moser

	2010	2009
Adenotomie	36	27
Adenotomie, Tonsillektomie	48	41
Re-Paukendrainage / Paukendrainage	10	15
Paukendrainage-Entfernung	0	0
Tonsillektomie	56	45
Uvulo-Palato-Pharyngoplastik	4	1
Septumkorrektur	37	29
Ethmoidektomie, Conchotomie	36	1
Conchotomie	14	20
Caldwell-Luc	1	0
Koagulation Nase	2	2
Ethmoidektomie (pro Seite)	3	4
Ohrmuschelkorrektur	5	10
Septorhinoplastik	13	10
Septumplastik	12	14
Ohrmikroskopie bds.	1	3
Peritonsillarabszess	1	0
Blutstillung nach AT und TE	2	3
Paracentese bds.	9	11
Transnasale Kieferhöhlen OP (Claouè) pro Seite	13	2
Excision Tumor Unterlippe	1	0
Dir. Laryngoskopie u. Tumorabtragung	8	16
Dir. Mikrolaryngoskopie	6	0
LK-Entfernung	0	0
Nasenflügelplastik, Nasenrückeneingriff	0	1
Nasenbeinreposition	0	1
Zircumcision	1	0
Tumor-Excision	6	6
Tympanoplastik	5	1
Mastoidektomie	1	1
Total Operationen	331	264
Total HNO-Patienten	294	216
Stationär	265	171
Ambulant	29	45

Medizinisches Departement Flawil

Anästhesiologie

Chefarzt: Dr. med. Markus Antonelli

2010 2009

Anästhesiearten

Allgemeinanästhesie

Intubationsnarkosen	487	487
Maskennarkosen	76	76
Laryngealmaske	167	183
Intravenöse Anästhesien + Diverse Anästhesieverfahren	252	212
Total	982	958
Davon ambulant	23%	22%

Regionalanästhesie

Spinalanästhesie	891	924
Periduralanästhesie	122	218
Regionalanästhesien der oberen Extremitäten	219	180
Nervenblockaden der unteren Extremitäten	75	
Total	1307	1322
Davon ambulant	19%	17%
Total	2289	2280

Zusätzliche Angaben im Anästhesiebereich

Leistungen an Patienten ausserhalb des OP	217	221
Total Überwachungszeit in Stunden im OP	4238	3718

Altersverteilung

Bis 6 Jahre	2.52%	2.83%
7 bis 15 Jahre	3.60%	4.18%
16 bis 79 Jahre	82.48%	83.71%
80 bis 89 Jahre	9.18%	7.94%
über 89 Jahre	2.22%	1.79%
Total	100.00%	

Chirurgie

Chefarzt: Dr. med. Heinz Itin

	2010	2009		2010	2009
Diagnostische Eingriffe	261	185	Gallenwegeingriff	1	0
Gelenkpunktion	128	98	Lebereingriff	1	1
Aszitespunktion	0	0	Dünndarmresektion	2	9
Biopsie	6	1	Appendektomie		
Rekto-Sigmoidoskopie	23	13	– konventionell	69	54
Zystoskopie	35	27	– laparoskopisch	1	
Arthroskopie (diagnostisch)	58	36	Kolonresektion		
Laparoskopie (diagnostisch)	7	10	– konventionell	24	13
			– laparoskopisch	5	3
Eingriffe im HNO-Bereich	284	289	Kolostomie/Verschluss	6	0
Adenotomie/Tonsillektomie	106	95	Rektumresektion	2	2
Parazentesen/Paukendrainagen	125	119	Hämorrhoiden-Operation	18	16
Plast. Eingriffe an der Ohrmuschel	4	12	Analfistel/-fissur/-Abszess/Sphinkterotomie	8	11
Nasenreposition und Septumkorrektur	15	22	Adhäsiolyse		
Andere Eingriffe	34	41	– konventionell	4	5
			– laparoskopisch	0	0
Mamma	3	7			
Biopsie/Inzision/Drainage	2	1	Urologie	308	242
Subkutane Mastektomie	1	6	Prostatektomie offen	6	7
			Nephrektomie	5	3
Pleura/Thorax	1	1	Operation an den Harnwegen	32	21
Drainage	1	1	TUR-B	27	16
			TUR-P	57	74
Arterien/Venen	215	246	Zystostomie	61	31
Port-à-Cath-Implantation	7	15	Operation an den Hoden	40	29
A. temporalis-Biopsie	0	2	Zirkumzision	38	32
Arteriennaht	0	1	Operation an den weiblichen Adnexen	0	1
Bypass/Plastik	0	0	Vasektomie	42	28
Varizen-Operation	208	228	Korporaplastik	0	0
Hernien	167	163	Bewegungsapparat	627	581
Inguinalhernien-Operation	130	117	Geschlossene Reposition	256	242
Femoralehernien-Operation	5	5	Osteosynthese der oberen Extremität	96	66
Narbenhernien-Operation			Osteosynthese der unteren Extremität	95	73
– konventionell	12	7	Grosse Amputation	0	0
– laparoskopisch	0	1	Periphere Amputation	9	15
Operation bei Nabel- und epigastrischer Hernie	20	33	Osteosynthesematerial-Entfernung	115	104
Hernia obturatoria	0	0	Exostosenabtragung	8	6
			Korrekturosteotomie	9	5
Abdomen	203	203	Hallux und Hammerzehe	25	54
Revisions- und Probeparotomie	4	4	Operation bei Tendovaginitis stenisans	14	16
Magen-Operation					
– resezierend	2	2	Gelenke	486	403
– nicht resezierend	3	2	Reposition bei Luxation	68	41
Cholezystektomie			Probearthrotomie/Arthrodese	5	6
– konventionell	10	13	Arthroskopische Operationen		
– laparoskopisch	43	64	– Meniskus	154	148

	2010	2009
– Bandplastik	0	
Bandnaht/Bandplastik		
– Schultergürtel	33	14
– Daumen	1	0
– Knie	19	13
– Sprunggelenk	2	2
Arthroplastik		
– Akromioplastik	36	22
– Schulter-Prothesen	0	0
– Hüft-Prothesen	65	60
– Knieprothesen	56	54
Ganglion/Synovektomie	18	14
Bursektomie	27	26
Gelenkmobilisation in Narkose	2	3
Periphere Nerven	40	37
Dekompression	39	34
Neuromexcision	1	2
Neurolyse	0	1
Weichteile	974	1013
Sehennaht/-plastik	36	24
Dupuytren/Ledderhose	0	0
Epicondylitis	2	4
Wundversorgung/Fremdkörperentfernung	508	518
Verbrennungen	17	16
Hautplastik/Hauttransplantation	27	20
Sekundärnaht	4	4
Narbenkorrektur/Débridement	46	61
Operation bei Abszess/Phlegmone	49	48
Pilonidalsinus	24	19
Entfernung von Weichteiltumoren	141	150
Unguis incarnatus	89	81
Laserbehandlung	31	68
Total Eingriffe	3568	3333
Gipsarbeiten/Immobilisationsverbände	575	550
Anästhesie von Chirurgen gesetzt	50	50
FMH-Weiterbildungskategorie		
Chirurgie B2		
Allg. Chirurgie und Traumatologie ACU2		

Innere Medizin

Chefarzt: Dr. med. Andreas Walser

	2010	2009		2010	2009
Internistische Untersuchungen			Krankheiten des Nervensystems und der Sinnesorgane	42	39
Ultraschall-Untersuchungen	2229	2249	Krankheiten des Kreislaufsystems	224	237
Abdomen- und andere Sonographie	1550	1718	Akute koronare Herzkrankheit, Myokardinfarkt	37	43
stationär	1054	1134	Herzinsuffizienz, Lungenembolie, andere Herzkrankheiten	153	150
ambulant	496	585	Hirnblutungen und Hirngefässerkrankungen	21	23
Echokardiographie und Dopplersonographie	679	531	Periphere arterielle Verschlusskrankheit	4	5
stationär	288	265	Übrige Kreislaufkrankheiten	9	16
ambulant	391	266	Krankheiten der Atmungsorgane	74	127
Endoskopien	724	796	Pneumonie	44	53
– Oesophago-Gastro-Duodenoskopie	385	401	Asthma bronchiale, chronische Bronchitis und Emphysem	3	2
stationär	199	200	Andere Krankheiten der Atmungsorgane	27	73
ambulant	186	201	Krankheiten der Verdauungsorgane	135	134
– Koloskopie	372	395	Affektionen von Oesophagus, Magen und Darm inkl. Blutungen	106	110
stationär	91	111	Leberkrankheiten	3	8
ambulant	281	284	Gallensteine, andere Affektionen der Gallenwege	7	6
– Polypenentfernung	107	105	Krankheit des Pankreas	11	10
– Rektoskopie	33	18	Krankheiten der Urogenitalorgane	69	43
stationär	16	10	Krankheiten der Haut und der Subcutis	5	5
ambulant	17	8	Krankheiten von Skelett, Muskeln und Bindegewebe	89	83
EKG			Arthritis, Arthrose, andere Arthropathie	21	17
Elektrokardiogramm in Ruhe	3681	3549	Diskushernie, andere Rückenleiden	55	42
Ergometrie (Belastungs-EKG)	461	458	Andere Knochen- und Knorpelerkrankungen, Weichteilrheumatismus	13	24
Holter-EKG	409	433	Symptome und Befunde ohne definierte Ursache	98	97
Hauptdiagnosen stationäre Patienten			Sturz und Synkope	23	19
Infektiöse und parasitäre Krankheiten	50	62	Sonstige Symptome	75	78
Neoplasien	47	45	Verletzungen und Vergiftungen	61	66
Solide maligne Tumoren (Karzinome)	35	35	Total Hauptdiagnosen	1033	1078
Lymphome, Leukämien, andere hämatologische Neoplasien	3	4			
Übrige Neoplasien	9	6			
Endokrinopathien, Ernährungs- und Stoffwechselkrankheiten	52	39			
Diabetes mellitus	27	22			
Andere Hormon- und Stoffwechselkrankheiten	25	17			
Blutkrankheiten (exkl. Leukämie)	31	26			
Psychiatrische Krankheiten	57	75			

Departement Interdisziplinäre medizinische Dienste

Zentrale Notfallaufnahme (ZNA)

Chefarzt: PD Dr. med. Joseph Osterwalder

Totale Patientenzahlen

	2010		2009		Zu-/Abnahme
	Total	Pat./Tag	Total	Pat./Tag	
Notfälle	31260	85.64	31406	86.04	-0.46%
Nachkontrollen	107	0.29	62	0.16	+72.58%
Total	31367	85.93	31468	86.20	-0.32%

Anzahl Patienten nach Kliniken

	ambulant		stationär		Total		Zu-/Abnahme
	2010	2009	2010	2009	2010	2009	
Orthopädie ¹	3257	3536	1802	1832	5059	5368	-5.76
Chirurgie	1041	952	1904	1806	2945	2758	+6.78
Urologie	536	643	693	724	1229	1367	-10.1
Neurologie	826	840	1212	1103	2038	1943	+4.89
Neurochirurgie	518	546	1034	1038	1552	1584	-2.02
Medizin	2536	3055	4050	4177	6586	7232	-8.93
HNO	1958	1856	339	354	2297	2210	+3.94
Augen	1197	1240	14	21	1211	1261	-3.97
ZNA II	1027	1112	106	86	1133	1198	-5.43
ZNA I	6850	6229	44	48	6894	6277	9.83
Andere (Gyn., Anästh., Radiol.)	277	244	39	26	316	270	+17.04
Total	20023	20253	11237	11215	31260	31468	-0.66%

¹ inkl. Hand-, Plastische und Wiederherstellungschirurgie

Konsilien

	2010	2009	Zu-/Abnahme
Konsilien	4925	4888	0.76%

FMH-Weiterbildungskategorie

Allgemeine Medizin 1 Jahr

Dermatologie/Allergologie

Leitender Arzt: Dr. med. Mark D. Anliker

	2010	2009
Untersuchungszahlen		
Konsilien stationär	880	965
Konsultationen total	13601	13888
Neue Patienten total	4734	4916
Kontrollen total	8867	8972
Ultra-Rush-Desensibilisierungsbehandlungen	33	34
Lichtbehandlungen	2217	2453
Patienten m. Behandlung mit Biologicals	88	78
integrierte Bade / in Tuch Therapien	29	

FMH-Weiterbildungskategorie C

Aus-, Fort- und Weiterbildungen **125**

Referate, Vorträge, übrige Abstracts **31**

Veröffentlichungen

Alle Veröffentlichungen sind auf der Forschungs- und Studiendatenbank des Kantonsspitals St.Gallen unter Publikationen und Fachbereiche einsehbar:

www.forschung.kssg.ch

Brustzentrum

Chefarzt: Prof. Dr. med. Beat Thürlimann

	2010	2009
Ärztliche Leistungen Onkologie		
Patientenkonsultationen*	6274	5970
Erstkonsultationen	256	228
Ärztliche Leistungen Senologie		
Patientenkonsultationen		
Erstkonsultationen	373	376
Konsultationen	728	534
Ultraschall	1849	1314
Operationen		
Primäre Brustkrebsoperationen	132	77
Sekundäre Brustkrebsoperationen	37	19
Eingriffe aus diagnostischer + benigner Indikation	18	18
Konsiliardienst		
Konsultationen	181	133
Videovorstellungen	150	88
Videovorstellungen in Grabs mit Konsiliardienst	78	58
Videovorstellungen am KSSG ohne Konsiliardienst	72	30
Tumorboard		
präoperatives und postoperatives Tumorboard Senologie**	571	589
präoperatives und postoperatives Tumorboard Gynäkologie**	272	165
Pflegeleistungen		
Chemotherapien***	2640	2390
Pflegetage amb. (Pat. Kontakte mit Pflegeleistung)***	7136	6550
Pflegeaufwand/Pflegedienstleistungen in Stunden***	9348	8160
Psychoonkologische Leistungen		
Patienten	87	90
Sitzungen	243	453

Veröffentlichungen

Alle Veröffentlichungen sind auf der Forschungs- und Studiendatenbank des Kantonsspitals St.Gallen unter Publikationen und Fachbereiche einsehbar:

www.forschung.kssg.ch

Quelle:

*Tarmed

**Phoenix

***LEP-Daten (ohne Tumornachsorge)

Palliativzentrum

Fachbereichsleiter: Dr. med. Steffen Eychmüller

	2010	2009
Konsilien (nach Patienten)		
Allgemeinversicherte Patienten	1103	1054
Halbprivatversicherte Patienten	284	328
Privatversicherte Patienten	139	123
Konsilien (nach Patienten)	55	29
Total	1581	1534
Konsilien (nach Arzt & Pflege)		
Allgemeinversicherte Patienten	1631	1524
Halbprivatversicherte Patienten	409	484
Privatversicherte Patienten	218	209
Konsilien (nach Arzt & Pflege)	55	31
Total	2313	2248
Sprechstunden ambulant	656	601
Pflegetage auf der Station B1 Flawil, Palliative Care und chronischer Schmerz		
Allgemeinversicherte Patienten	2714	2910
Halbprivatversicherte Patienten	544	295
Privatversicherte Patienten	198	148
Total	3456	3353
Fortbildungen und Coaching		
Fortbildungen Stück	159	159
Fortbildungen in Stunden	723.5	631.5
Coaching	11	4
Hospitationen (in Tagen)	106	139
Hospitanten (Anzahl Personen)	75	45
Qualitätsstandard		
Schulungen Qualitätsstandard	13	24
Trauerbegleitung	12	12
Beratungen	87	122

Veröffentlichungen

Alle Veröffentlichungen sind auf der Forschungs- und Studiendatenbank des Kantonsspitals St.Gallen unter Publikationen und Fachbereiche einsehbar:

www.forschung.kssg.ch

Spitalapotheke

Kantonsapotheker: Dr. phil. II Dieter Schilling

	2010	2009		2010	2009
Eigenfabrikation			Im analytischen Labor wurden zubereitet und durchgeführt:		
Präparate, die sterilisiert, keimfiltriert oder aseptisch zubereitet wurden:			Reagenzien	1069	1010
Ampullen	2128	992	Analysen von Eigenpräparaten	12	32
Augentropfen	2398	2021	Analysen von Fremdpräparaten	51	74
Fertigspritzen	18763	6235	Analysen Hänseler Fertigprodukte	39	44
Infusionslösungen	180	135	Analysen von Rohstoffen	172	173
Zytostatika-Zubereitungen	292	2244	Identität von Chemikalien	57	51
Zytostatika-Fertigspritzen	3615	4940	Diverse Analysen	51	43
Total	27367	16567	Beanstandungen von Produkten	3	2
Im galenischen Labor wurden hergestellt:					
Alkohole div. Konzentrationen	176	105			
Allergietest Kapseln	325	320			
Allergietest Salben	18	26			
Desinfektionsmittel	18324	18157			
Kapseln	17860	15813			
Lösungen	2803	2045			
Pulver	146	125			
Reagenzien	1310	1855			
Salben	2084	2187			
Suppositorien	160	215			
Tamponaden	252	331			
Teemischungen	0	0			
Tropfen	412	2698			
Diverses	54	74			
Total	43924	43951			
Um- und Abfüllungen:					
Alkohole	127	105			
Lösung	524	477			
Pulver	886	945			
Reagenzien	0	18			
Salben	100	80			
Tabletten	1790	9320			
Diverses	1855	1794			

Beratungs- und Sozialdienst

Leiterin: Irma Graf

	2010	2009
Total betreute Patientinnen und Patienten	4941	4888
Frauen	2631	2298
Männer	2310	2590
Rorschach	709	677
Flawil	124	101
ambulante Patientinnen und Patienten	458	423
stationäre Patientinnen und Patienten	4483	4465

Auszug der erbrachten Dienstleistungen

Erschliessen von Soz.–Vers. Leistungen	2903	2940
Erschliessen von Sozialhilfe	35	38
Erschliessen von Fondsgeldern	78	95
Koordination gemeinsamer Betreuungsleistungen	1194	925
Triagierung von Klienten an Fachstellen	293	290
Verarbeitshilfe von Krankheit, Behinderung, Sucht	555	447
Angehörigenbegleitung in Krisen	177	174
Rechtsberatung	391	302
Hilfsmittelberatung	56	43

Auszug der erbrachten Dienstleistungen

Entlassung in Rehabilitation	1811	1819
Entlassung in Kur	355	356
Entlassung in Heim	175	172
Entlassung nach Hause mit ambulanter Hilfe	535	508

Medizinisches Forschungszentrum

Leiter: Prof. Dr. med. vet. Burkhard Ludewig

	2010	2009	Publikationen und Fachbereiche einsehbar: www.forschung.kssg.ch
Institut für Immunbiologie			
Stellenschlüssel Personaleinheiten:	17.45	16	
- davon drittmittelfinanziert	11.80	11	
Geleistete Personenmonate			
per Drittmittelprojekt:			
Schweizerischer Nationalfonds			
Einzelbeitrag 116499	3	16	
Schweizerischer Nationalfonds			
Einzelbeitrag 130823	18		
Schweizerischer Nationalfonds			
Einzelbeitrag 118425	9	12	
Schweizerischer Nationalfonds			
Sinergia 125447	24	14	
7. Rahmenprogramm der Europäischen			
Kommission Projekt TOLERAGE	31	28	
Bundesministerium für Bildung			
und Forschung (D)	6		
Vontobel Stiftung	6		
Schweizerische Multiple Sklerose			
Gesellschaft	8	2	
Auslands-Stipendiaten	24		
Weitere Beiträge	13	10	
UBS AG im Auftrag eines Kunden	0	12	
Wilhelm Sander Stiftung (D)	0	12	
Novartis Stiftung für med.-biol. Forschung	0	12	
Krebsliga St.Gallen/Appenzell	0	16	
Clinical Trials Unit			
Stellenschlüssel Personaleinheiten:	7.4	4.7	
- davon drittmittelfinanziert	3.4	1.7	
Unterstützte Studienprojekte			
Projekte Biostatistik Sprechstunde	61	47	
Beurteilte Studienprojekte CTU-Kommission	11	22	
- davon abgelehnt	2	3	
- Service for fee	5	6	
GCP Kursteilnehmer	98	150	

Veröffentlichungen

Alle Veröffentlichungen sind auf der Forschungs- und Studiendatenbank des Kantonsspitals St.Gallen unter

REA 2000, Zentrum für Reanimations- und Simulationstraining

Leiter: Wolfram Schuhwerk

	2010	2009
Kurstyp		
BLS-Kurs intern	732	870
BLS-Kurs extern	483	707
BLS-AED-Kurs	365	488
Erweiterter CPR-Kurs intern	57	76
Erweiterter CPR-Kurs extern	11	33
Erw. CPR-Kurs Refresher intern	64	81
Erw. CPR-Kurs Refresher extern	12	27
PBLS intern	20	32
PBLS extern	83	139
BLS-Lehrerkurs intern	8	0
BLS-Lehrerkurs extern	35	35
BLS-Lehrer-Repetition intern	15	23
Megacode-Training auf Abteilungen	div.	div.
Simulation intern	12	
Spezielle Schulungen intern	32	27

Departement Pflege

Departement Pflege

Leiterin: Nicole Möslin

	2010	2009		2010	2009
Durchschnittlich betriebene Betten			nach Geschlecht		
Kantonsspital St.Gallen	695	699	Frauen	988	920
Spital Rorschach	78	79	Männer	669	663
Spital Flawil	78	79	nach Alter		
Total Unternehmen	851	857	70 – 79 Jahre	676	648
			80 – 89 Jahre	841	779
			über 90 Jahre	140	156
Bettenbelegung – durchschnittliche Netto- belegung II exkl. Wochenendbetten			nach Entlassungsort		
Kantonsspital St. Gallen	%	%	nach Hause	667	656
Innere Medizin	90.65	89.20	Alters-/Pflegeheim	147	165
Haus 03	96.20	95.60	Rehabilitation	662	601
Haus 04	82.81	80.09	Andere	181	161
Haus 06	85.05	82.08	Quelle: intern		
Medizinische Intensivpflegestation	112.97	109.76	Springerteam und Rotkreuzpflegehelfer/innen		
Chirurgische Intensivpflegestation	111.97	109.34	Unternehmen Kantonsspital St.Gallen		
Neonatalogie	84.14	85.67	Springerteam		
Spital Rorschach	89.70	90.41	Anzahl Anfragen	11565	11678
Spital Flawil	88.48	87.85	Anzahl Einsätze	9321	9768
Total Unternehmen	90.91	89.56	Rotkreuzpflegehelfer/innen		
Quelle: intern, WiCare LEP			Anzahl Anfragen	7404	7258
			Anzahl Einsätze	6450	6492
			Quelle: intern		
durchschnittlicher Pflegeaufwand in Stunden pro Tag und Patient			Fachbereiche und Kliniken: Kantonsspital St.Gallen		
Kantonsspital St. Gallen	Std.	Std.	Haus 01/Haus 02	Innere Medizin	
Innere Medizin	3.6	3.5	Haus 03	Chirurgie, Orthopädie, Urologie, Plastische-/Wiederherstellungschirurgie	
Haus 03	4.5	4.3	Haus 04	Neurologie, Neurochirurgie, Augenklinik, HNO	
Haus 04	3.7	3.8	Haus 06	Frauenklinik	
Haus 06	3.2	3.2	Spital Rorschach	Chirurgie, Orthopädie und Medizin (exkl. Belegärzte)	
Medizinische Intensivpflegestation	11.4	11.5	Spital Flawil	Chirurgie, Orthopädie und Medizin (exkl. Belegärzte)	
Chirurgische Intensivpflegestation	15.3	14.3			
Neonatalogie	5.9	5.8			
Zentrale Notfallaufnahme	1.4	1.3			
Spital Rorschach	3.2	3.2			
Spital Flawil	3.6	3.5			
Quelle: intern, WiCare LEP					
Übergangspflege Kantonsspital St.Gallen					
Anzahl betreuter Patienten					
Innere Medizin	846	841			
Haus 03	811	742			
Total	1657	1583			

Rettungsdienst

Ärztlicher Leiter: Dr. med. Roland Lenz

Betrieblicher Leiter: Günter Bildstein

2010 2009

Transportzahlen

Transporte total	7425	7142
Transporte mit Notarzt	1076	985
Transporte ohne Notarzt	6349	6157
Gefahrene Kilometer	164785	143220
Kilometerdurchschnitt pro Fahrt	22	20

Primäreinsätze umfassen alle Patienten, welche ausserhalb eines Spitals notfallmässig versorgt wurden.

Primäreinsätze total	5397	5557
Primäreinsätze mit Notarzt	979	915
Primäreinsätze ohne Notarzt	4418	4642

Sekundäreinsätze umfassen alle Patienten, welche eine Versorgung in einem Spital erhielten und in ein anderes Spital transportiert wurden.

Sekundäreinsätze total	2028	1585
Sekundäreinsatz mit Notarzt	97	70
Sekundäreinsatz ohne Notarzt	1931	1515

Praktikanten / Öffentlichkeitsarbeit

Praktikanten	178	198
Besichtigungen des Rettungsdienstes	23	29
Besucher	420	640

Aus-, Fort- und Weiterbildungen

- 2 Notarzkurse
- 1 Transporthelferkurs
- 10 Auszubildende der Höheren Fachschule für Rettungsberufe
- Fortbildungen für den eigenen und Partnerrettungsdienste
- Fortbildungstage für die Ostschweizer Polizeischule
- Fortbildungen und Übungen mit Zivilschutz, Armee, Polizei, Feuerwehr und REGA
- Medizinische Ausbildung des Feuerwehrsaniitätszuges der Stadt St.Gallen
- Präsentation des Rettungsdienstes gemeinsam mit Partnern an diversen Anlässen

Publikationsliste - Kantonsspital St. Gallen

Medizinische Forschung ist die Basis für die Entwicklung neuer und die Optimierung bestehender Therapiekonzepte. Die Mitarbeiterinnen und Mitarbeiter am Kantonsspital forschen aktiv und tragen dadurch zu einem Erkenntnisgewinn bei, von dem die Patienten profitieren können. Um die Öffentlichkeit, sowohl über Veröffentlichungen aus dem Kantonsspital als auch über Projekte/klinische Studien zu informieren, wurde im Jahr 2009 eine Forschungs- und Studiendatenbank unter der Internetadresse www.forschung.kssg.ch eingerichtet. Die Datenbank hat sich in der Zwischenzeit sehr gut etabliert und sie beinhaltet mittlerweile über 3000 Veröffentlichungen und über 200 Projekte.

Im Jahr 2010 sind 350 Publikationen mit Beteiligung von Forschenden am KSSG erschienen. 275 dieser Beiträge wurden in Journalen mit Impact Faktor publiziert (Abb. 1). Der Impact Factor einer Fachzeitschrift gibt an, wie oft ein Artikel aus dieser Zeitschrift von anderen Forschenden zitiert wird. Für die Berechnung des mittleren Impact Factors der Publikationen des Kantonsspital St.Gallen wurden Daten des Journal Citation Reports® aus dem Jahr 2009 verwendet.

Die Analyse aller Publikationen des Jahres 2010 in Journalen mit Impact Factor ergab einen mittleren Wert von 4.4 (Abb. 2) was eine leichte Steigerung gegenüber dem Vorjahr bedeutet. Die Auswertung der Publikationsdaten nach Medizinischen Departementen zeigt (Abb. 3), dass in allen Disziplinen intensiv geforscht und publiziert wird. Grosse Departemente, wie die Innere Medizin (Med.Dept. I), steuern den Grossteil zur Publikationsleistung am Kantonsspital St.Gallen bei. In der nebenstehenden Grafik ist die Publikationstätigkeit der Jahre 2008 – 2010 in der Aufschlüsselung nach Departementen gezeigt. Detaillierte Auswertungen können beim Medizinischen Forschungszentrum angefordert werden.

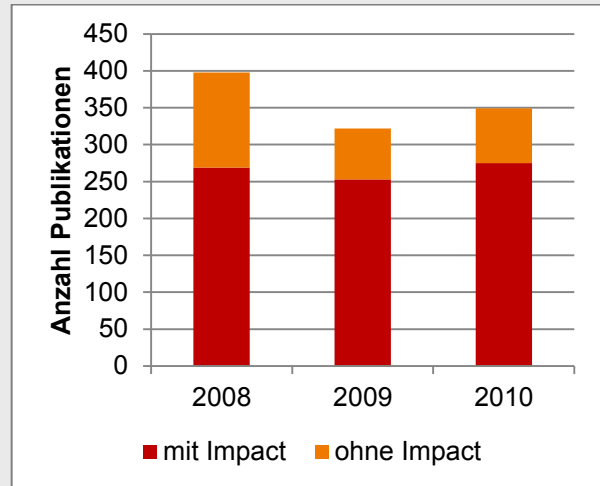


Abb. 1

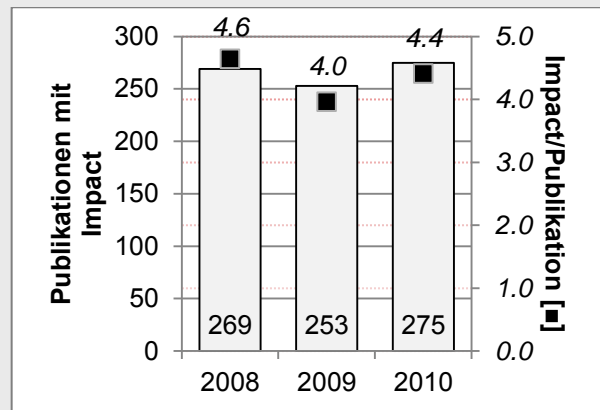


Abb. 2

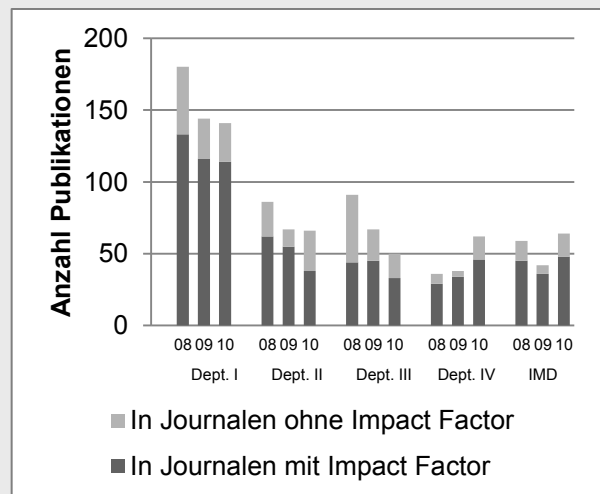


Abb. 3

Statistiken

Bilanz per 31. Dezember nach H+

(in TCHF)

Bezeichnung	IST 2010	Anteil in %	IST 2009	Anteil in %	Abweichung	
					absolut	in %
Flüssige Mittel	2 087	1.0%	4 801	2.4%	-2 713	-56.5%
Forderungen aus Lieferungen und Leistungen	69 545	32.8%	76 194	37.9%	-6 648	-8.7%
Übrige Forderungen	799	0.4%	744	0.4%	55	7.4%
Warenvorräte	9 015	4.2%	8 929	4.4%	86	1.0%
Aktive Rechnungsabgrenzungen	26 974	12.7%	7 062	3.5%	19 912	282.0%
Nicht verrechnete Leistungen für Patienten	16 034	7.6%	17 293	8.6%	-1 260	-7.3%
Umlaufvermögen	124 455	58.6%	115 023	57.2%	9 432	8.2%
Finanzanlagen	500	0.2%	0	0.0%	500	
Anlagen und Einrichtungen	85 582	40.3%	83 123	41.4%	2 459	3.0%
Übrige Sachanlagen	1 666	0.8%	2 776	1.4%	-1 110	-40.0%
Immaterielle Anlagen	0	0.0%	0	0.0%	0	0.0%
Anlagevermögen	87 748	41.4%	85 899	42.8%	1 849	2.2%
Aktive Bilanzsumme	212 203	100.0%	200 922	100.0%	11 281	5.6%
Verbindlichkeiten aus Lieferungen und Leistungen	41 425	19.5%	35 705	17.8%	5 720	16.0%
Andere kurzfristige Verbindlichkeiten	17 258	8.1%	40 573	20.2%	-23 315	-57.5%
Passive Rechnungsabgrenzungen	17 611	8.3%	27 092	13.5%	-9 481	-35.0%
Langfristige Verbindlichkeiten	54 701	25.8%	29 886	14.9%	24 815	83.0%
Rückstellungen	25 643	12.1%	11 061	5.5%	14 582	131.8%
Fremdkapital	156 638	73.8%	144 318	71.8%	12 320	8.5%
Dotationskapital	32 660	15.4%	32 660	16.3%	0	0.0%
Gesetzliche Reserven	3 739	1.8%	3 090	1.5%	649	21.0%
Andere Reserven	3 279	1.5%	3 024	1.5%	255	8.4%
Ergebnisvortrag	0	0.0%	0	0.0%	0	0.0%
Jahresergebnis	1 266	0.6%	3 242	1.6%	-1 976	-61.0%
Eigenkapital	40 944	19.3%	42 016	20.9%	-1 072	-2.6%
Fonds- und Stiftungskapital	14 621	6.9%	14 588	7.3%	33	0.2%
Passive Bilanzsumme	212 203	100.0%	200 922	100.0%	11 281	5.6%

Erfolgsrechnung 1. Januar bis 31. Dezember nach H+

(in TCHF)

Bezeichnung	IST 2010	IST 2009	Abweichung	
			absolut	in %
Betriebsertrag	474 774	449 239	25 535	5.7%
Pflege- Behandlungs- und Aufenthaltstaxen	211 535	204 489	7 046	3.4%
Erträge aus Arzthonoraren	77 597	74 733	2 864	3.8%
Erträge aus medizinischen Nebenleistungen	78 630	72 976	5 654	7.7%
Erträge aus Spezialuntersuchungen und Therapien	67 314	66 782	532	0.8%
Diverse Erträge aus Klinikleistungen	2 047	781	1 266	162.1%
Übrige Erträge aus Leistungen für Patienten	2 362	-495	2 857	-577.2%
Miet- und Kapitalzinsertrag	2 644	2 832	-188	-6.6%
Erträge aus Leistungen an Personal und Dritte	32 645	27 141	5 504	20.3%
Beiträge und Subventionen	0	0	0	0.0%
Besoldungen und Sozialleistungen	-415 119	-399 850	-15 269	3.8%
Besoldungen Ärzte und andere Akademiker in med. Fachbereichen	-89 797	-84 685	-5 112	6.0%
Besoldungen Pflegepersonal im Pflegebereich	-113 128	-111 946	-1 182	1.1%
Besoldungen Personal anderer medizinischer Fachbereiche	-77 679	-70 958	-6 721	9.5%
Besoldungen Verwaltungspersonal	-20 502	-18 780	-1 722	9.2%
Besoldungen Verwaltungsrat	-190	-172	-18	10.5%
Besoldungen Ökonomie/Transport/Hausdienst	-24 163	-23 531	-632	2.7%
Besoldungen Personal technische Betriebe	-5 302	-5 255	-47	0.9%
Nicht bezogene Ferien und Mehrzeiten	1 594	-1 260	2 854	-226.5%
Besoldungsrückvergütungen	3 950	3 660	290	7.9%
Sozialleistungen inkl. Sozialleistungen Arzthonorare	-45 783	-44 506	-1 277	2.9%
Arzthonorare	-33 803	-32 215	-1 588	4.9%
Personalnebenkosten	-10 316	-10 202	-114	1.1%
Sachaufwand	-255 423	-241 096	-14 326	5.9%
Medizinischer Bedarf	-133 022	-127 228	-5 794	4.6%
Lebensmittelaufwand	-8 362	-8 014	-348	4.3%
Haushaltaufwand	-7 770	-7 428	-342	4.6%
Unterhalt und Reparaturen Immobilien/Mobilien	-13 462	-11 776	-1 686	14.3%
Aufwand für Anlagennutzung	-41 139	-32 470	-8 669	26.7%
davon Investitionen unter CHF 3 000	-11 038	-7 527	-3 511	46.6%
davon Abschreibungen	-26 968	-22 276	-4 692	21.1%
Nutzungsentschädigung	-19 927	-22 910	2 983	-13.0%
Aufwand für Energie und Wasser	-4 532	-4 389	-143	3.3%
Aufwand für Kapitalzinsen	-1 097	-1 486	389	-26.2%
Büro- und Verwaltungsaufwand	-19 011	-17 757	-1 254	7.1%
Entsorgung	-390	-386	-4	1.0%
Versicherungsprämien/Gebühren/Abgaben/übriger Sachaufwand	-6 711	-7 253	542	-7.5%
Neutraler Erfolg	-1 422	-359	-1 063	296.1%
Betriebsfremder Ertrag	15 474	157	15 317	
Betriebsfremder Aufwand	-16 896	-516	-16 380	
Total Ertrag	474 774	449 239	25 535	5.7%
Total Aufwand	-671 964	-641 306	-30 658	4.8%
Unternehmensergebnis	-197 190	-192 066	-5 123	2.7%
Nachkalkulierter Globalkredit	198 456	195 308	3 148	1.6%
Jahresergebnis	1 266	3 242	-1 976	-60.9%

Anhang per 31. Dezember nach H+

(in TCHF)

Brandversicherungswerte der Sachanlagen (Angaben gemäss Art. 663b OR)

Die Immobilien gehören dem Kanton und sind bei der Gebäudeversicherungsanstalt GVA versichert. Das Versicherungswesen des Kantonsspitals wird, wie dasjenige der gesamten Kantonsverwaltung und der übrigen öffentlich-rechtlichen Anstalten zentral durch die Abteilung Risk Management des kantonalen Finanzdepartementes abgewickelt. Die mobilen Sachanlagen sind im Rahmen einer pauschalen Globalversicherungspolice versichert. Der Wiederbeschaffungswert der Sachanlagen beträgt TCHF 306,616.

Gliederung des Anlagespiegels nach SKP-Gruppen

(in TCHF)

SKP-Hauptgruppe	Bezeichnung	AHK ¹ Jahresbeginn	Zugang	Abgang	Abschreibungen im Geschäftsjahr	AHK Jahresende	Kumulierte Abschreibungen per 31.12.2010	Buchwert zu Jahresende
7	Med. App. und Anlagen	116 977	10 954	-13 953	-10 878	113 978	-70 694	43 284
8	Med. Einrichtungen und Ausstattung	18 750	2 159	-2 006	-1 060	18 903	-12 938	5 964
9	Ausstattung	65 836	16 409	-1 891	-15 829	80 354	-45 167	35 188
10	Laufende Projekte (Anlagen in Bau)	458	972	-284	0	1 146	0	1 146
Total		202 021	30 494	-18 134	-27 767	214 381	-128 799	85 582

¹ Anschaffungs- und Herstellungskosten

Mindestgliederung des ambulanten Ertrages

Ambulanter Ertrag in TCHF	Berichtsjahr 2010		Vorjahr 2009	Abweichung	
	Absolut	In %		Absolut	In %
Erträge aus Arzthonoraren	29 846	18.6%	27 846	2 000	7.2%
Erträge aus medizinischen Nebenleistungen	64 151	39.9%	60 623	3 528	5.8%
Erträge aus Spezialuntersuchungen/ Therapien	64 632	40.2%	62 020	2 612	4.2%
Erträge aus Klinikleistungen	2 047	1.3%	781	1 266	162.1%
Total ambulante Erträge	160 676	100.0%	151 270	9 406	6.2%

Entwicklung Austritte

Entwicklung Austritte Kantonsspital St.Gallen (inkl. Säuglinge)

Jahr	Allgemeine Abteilung		Privatabteilung		Entwicklung Total
		in %		in %	
1940					7 400
1950	9 325	83.54%	1 838	16.46%	11 163
1960	12 278	80.52%	2 972	19.48%	15 250
1970	15 040	77.78%	4 297	22.22%	19 337
1980	13 846	72.27%	5 315	27.73%	19 161
1981	13 506	72.18%	5 207	27.82%	18 713
1982	13 350	71.20%	5 399	28.80%	18 749
1983	13 833	71.29%	5 570	28.71%	19 403
1984	13 935	71.47%	5 563	28.53%	19 498
1985	13 675	70.46%	5 733	29.54%	19 408
1986	14 156	70.23%	6 000	29.77%	20 156
1987	14 061	69.73%	6 104	30.27%	20 165
1988	14 739	70.25%	6 241	29.75%	20 980
1989	14 623	68.48%	6 731	31.52%	21 354
1990	14 981	68.88%	6 770	31.12%	21 751
1991	14 921	68.55%	6 847	31.45%	21 768
1992	14 632	67.41%	7 074	32.59%	21 706
1993	14 811	67.89%	7 006	32.11%	21 817
1994	15 082	67.87%	7 139	32.13%	22 221
1995	15 326	68.15%	7 163	31.85%	22 489
1996	14 768	67.25%	7 189	32.75%	21 957
1997	15 766	69.64%	6 873	30.36%	22 639
1998	16 500	70.67%	6 847	29.33%	23 347
1999	16 855	71.15%	6 835	28.85%	23 690
2000	17 054	71.24%	6 885	28.76%	23 939
2001	17 142	71.03%	6 992	28.97%	24 134
2002	17 996	72.14%	6 953	27.86%	24 949
2003	19 077	73.84%	6 757	26.16%	25 834
2004	19 740	73.90%	6 971	26.10%	26 711
2005	19 774	74.72%	6 690	25.28%	26 464
2006	20 464	74.94%	6 842	25.06%	27 306
2007	20 887	75.14%	6 911	24.86%	27 798
2008	21 087	74.95%	7 046	25.05%	28 133
2009	22 106	75.72%	7 086	24.28%	29 192
2010	22 354	75.53%	7 244	24.47%	29 598

Entwicklung Austritte Spital Rorschach

Jahr	Allgemeine Abteilung		Privatabteilung		Total
		in %		in %	
2004	2 505	84.15%	472	15.85%	2 977
2005	2 546	82.96%	523	17.04%	3 069
2006	2 683	83.04%	548	16.96%	3 231
2007	2 859	84.46%	526	15.54%	3 385
2008	2 848	83.81%	550	16.19%	3 398
2009	2 962	83.70%	577	16.30%	3 539
2010	3 003	83.23%	605	16.77%	3 608

Entwicklung Austritte Spital Flawil

Jahr	Allgemeine Abteilung		Privatabteilung		Total
		in %		in %	
2006	2 005	83.40%	399	16.60%	2 404
2007	2 238	84.52%	410	15.48%	2 648
2008	2 532	85.40%	433	14.60%	2 965
2009	2 752	86.22%	440	13.78%	3 192
2010	2 675	84.81%	479	15.19%	3 154

Entwicklung Austritte Kantonsspital St.Gallen (inkl. Rorschach und Flawil, inkl. Säuglinge)

Jahr	Allgemeine Abteilung		Privatabteilung		Total
		in %		in %	
2004 *)	22 245	74.93%	7 443	25.07%	29 688
2005 *)	22 320	75.58%	7 213	24.42%	29 533
2006 **)	25 152	76.35%	7 789	23.65%	32 941
2007 **)	25 984	76.80%	7 847	23.20%	33 831
2008 **)	26 467	76.72%	8 029	23.28%	34 496
2009	27 820	77.44%	8 103	22.56%	35 923
2010	28 032	77.10%	8 328	22.90%	36 360

*) Mit der Bildung der Spitalregion St.Gallen Rorschach werden die Zahlen gesamthaft ausgewiesen (St.Gallen und Rorschach).

***) Per 2006 werden die Zahlen inkl. Flawil ausgewiesen.

Entwicklung Pflegetage

Entwicklung Pflegetage Kantonsspital St.Gallen (inkl. Säuglinge)

Jahr	Allgemeine Abteilung		Privatabteilung		Entwicklung Total
		in %		in %	
1940	170 752	91.22%	16 425	8.78%	187 177
1950	214 696	85.63%	36 013	14.37%	250 709
1960	254 976	81.97%	56 100	18.03%	311 076
1970	237 037	78.43%	65 185	21.57%	302 222
1980	175 396	73.14%	64 416	26.86%	239 812
1981	165 849	72.87%	61 745	27.13%	227 594
1982	169 950	72.30%	65 110	27.70%	235 060
1983	170 529	72.25%	65 520	27.75%	236 049
1984	171 756	72.80%	64 175	27.20%	235 931
1985	167 088	72.02%	64 900	27.98%	231 988
1986	171 773	71.66%	67 929	28.34%	239 702
1987	165 251	70.61%	68 790	29.39%	234 041
1988	168 136	70.44%	70 550	29.56%	238 686
1989	165 513	69.09%	74 037	30.91%	239 550
1990	163 852	69.03%	73 523	30.97%	237 375
1991	162 811	68.57%	74 629	31.43%	237 440
1992	149 648	66.79%	74 416	33.21%	224 064
1993	150 609	67.19%	73 562	32.81%	224 171
1994	151 926	67.56%	72 939	32.44%	224 865
1995	152 587	67.93%	72 051	32.07%	224 638
1996	144 316	67.28%	70 168	32.72%	214 484
1997	148 002	68.61%	67 724	31.39%	215 726
1998	152 554	69.23%	67 814	30.77%	220 368
1999	151 544	69.75%	65 737	30.25%	217 281
2000	156 682	70.42%	65 825	29.58%	222 507
2001	159 671	70.31%	67 410	29.69%	227 081
2002	167 836	71.60%	66 580	28.40%	234 416
2003	172 253	72.39%	65 692	27.61%	237 945
2004	179 335	72.67%	67 452	27.33%	246 787
2005	178 718	74.11%	62 428	25.89%	241 146
2006	168 461	74.01%	59 168	25.99%	227 629
2007	170 940	73.69%	61 021	26.31%	231 961
2008	168 444	72.91%	62 580	27.09%	231 024
2009	172 241	74.35%	59 405	25.65%	231 646
2010	173 949	74.23%	60 388	25.77%	234 337

Entwicklung Pflegetage Spital Rorschach

Jahr	Allgemeine Abteilung		Privatabteilung		Total
		in %		in %	
2004	21 861	82.23%	4 724	17.77%	26 585
2005	19 102	80.84%	4 526	19.16%	23 628
2006	20 075	80.16%	4 968	19.84%	25 043
2007	20 811	81.74%	4 649	18.26%	25 460
2008	21 444	80.57%	5 172	19.43%	26 616
2009	20 777	81.01%	4 870	18.99%	25 647
2010	20 396	80.83%	4 838	19.17%	25 234

Entwicklung Pflergetage Spital Flawil

Jahr	Allgemeine Abteilung		Privatabteilung		Total
		in %		in %	
2006	15 820	80.33%	3 873	19.67%	19 693
2007	19 105	83.72%	3 715	16.28%	22 820
2008	20 457	83.67%	3 994	16.33%	24 451
2009	20 923	84.55%	3 824	15.45%	24 747
2010	20 313	82.16%	4 410	17.84%	24 723

Entwicklung Pflergetage Kantonsspital St.Gallen (inkl. Rorschach und Flawil, inkl. Säuglinge)

Jahr	Allgemeine Abteilung		Privatabteilung		Total
		in %		in %	
2004 *)	201 196	73.60%	72 176	26.40%	273 372
2005 *)	197 820	74.71%	66 954	25.29%	264 774
2006 **)	204 356	75.03%	68 009	24.97%	272 365
2007 **)	210 856	75.24%	69 385	24.76%	280 241
2008 **)	210 345	74.57%	71 746	25.43%	282 091
2009	213 941	75.85%	68 099	24.15%	282 040
2010	214 658	75.51%	69 636	24.49%	284 294

*) Mit der Bildung der Spitalregion St.Gallen Rorschach werden die Zahlen gesamthaft ausgewiesen (St.Gallen und Rorschach).

***) Per 2006 werden die Zahlen inkl. Flawil ausgewiesen

Austritte

Austritte (ohne Säuglinge)

		IST	IST	Abweichung	
		2010	2009	absolut	in %
Allgemeine Innere Medizin	Allgemein	2 667	2 820	- 153	-5.4%
	Halbprivat	560	528	32	6.1%
	Privat	198	162	36	22.2%
Angiologie	Allgemein	153	126	27	21.4%
	Halbprivat	60	59	1	1.7%
	Privat	12	10	2	20.0%
Gastroenterologie/Hepatology	Allgemein	620	559	61	10.9%
	Halbprivat	180	154	26	16.9%
	Privat	64	61	3	4.9%
Kardiologie	Allgemein	1 873	1 786	87	4.9%
	Halbprivat	634	531	103	19.4%
	Privat	215	184	31	16.8%
Med. IPS / CHIPS *)	Allgemein	384	326	58	17.8%
	Halbprivat	63	59	4	6.8%
	Privat	31	24	7	29.2%
Nephrologie	Allgemein	301	389	- 88	-22.6%
	Halbprivat	63	61	2	3.3%
	Privat	20	16	4	25.0%
Onkologie/Hämatologie	Allgemein	977	980	- 3	-0.3%
	Halbprivat	258	295	- 37	-12.5%
	Privat	113	130	- 17	-13.1%
Pneumologie/Interdisziplinäres Zentrum für Schlafmedizin	Allgemein	1 304	1 254	50	4.0%
	Halbprivat	291	251	40	15.9%
	Privat	125	138	- 13	-9.4%
Rheumatologie/Rehabilitation	Allgemein	268	357	- 89	-24.9%
	Halbprivat	55	55	0	0.0%
	Privat	14	6	8	133.3%
Chirurgie	Allgemein	4 885	4 795	90	1.9%
	Halbprivat	1 025	1 025	0	0.0%
	Privat	346	364	- 18	-4.9%
Frauenklinik - Gynäkologie	Allgemein	1 017	1 036	- 19	-1.8%
	Halbprivat	224	244	- 20	-8.2%
	Privat	75	72	3	4.2%
Frauenklinik - Geburtshilfe (ohne Neonatologie)	Allgemein	1 583	1 489	94	6.3%
	Halbprivat	144	122	22	18.0%
	Privat	35	33	2	6.1%
Frauenklinik - Neonatologie	Allgemein	215	187	28	15.0%
Hand-, Plastische und Wiederherstellungschirurgie	Allgemein	735	722	13	1.8%
	Halbprivat	129	129	0	0.0%
	Privat	60	71	- 11	-15.5%
Orthopädische Chirurgie	Allgemein	3 292	3 248	44	1.4%
	Halbprivat	708	700	8	1.1%
	Privat	410	402	8	2.0%

*) Eigene Patienten

Austritte (ohne Säuglinge)

		IST	IST	Abweichung	
		2010	2009	absolut	in %
Urologie	Allgemein	1 247	1 264	- 17	-1.3%
	Halbprivat	370	337	33	9.8%
	Privat	118	119	- 1	-0.8%
Augenklinik	Allgemein	578	631	- 53	-8.4%
	Halbprivat	211	223	- 12	-5.4%
	Privat	89	95	- 6	-6.3%
Hals-Nasen-Ohrenklinik	Allgemein	1 401	1 354	47	3.5%
	Halbprivat	206	193	13	6.7%
	Privat	66	92	- 26	-28.3%
Neurochirurgie	Allgemein	1 515	1 539	- 24	-1.6%
	Halbprivat	420	412	8	1.9%
	Privat	149	167	- 18	-10.8%
Neurologie	Allgemein	989	933	56	6.0%
	Halbprivat	302	295	7	2.4%
	Privat	99	114	- 15	-13.2%
Nuklearmedizin	Allgemein	117	98	19	19.4%
	Halbprivat	22	20	2	10.0%
	Privat	5	13	- 8	-61.5%
Radio-Onkologie	Allgemein	80	120	- 40	-33.3%
	Halbprivat	25	29	- 4	-13.8%
	Privat	15	12	3	25.0%
Wound Care	Allgemein	28	23	5	21.7%
	Halbprivat	5	9	- 4	-44.4%
	Privat	1	4	- 3	-75.0%
Zentrale Notaufnahme	Allgemein	285	302	- 17	-5.6%
	Halbprivat	38	28	10	35.7%
	Privat	11	6	5	83.3%
Endokrinologie/Diabetologie	Allgemein	45	44	1	2.3%
	Halbprivat	8	11	- 3	-27.3%
	Privat	2	5	- 3	-60.0%
Palliativzentrum	Allgemein	194	192	2	1.0%
	Halbprivat	41	23	18	78.3%
	Privat	13	10	3	30.0%
Total ohne Säuglinge		35 081	34 677	404	1.2%
Säuglinge	Allgemein	1 279	1 246	33	2.6%
Total mit Säuglingen		36 360	35 923	437	1.2%
Aufteilung ohne Säuglinge	Allgemein	26 753	26 574	179	0.7%
	Halbprivat	6 042	5 793	249	4.3%
	Privat	2 286	2 310	- 24	-1.0%
Aufteilung mit Säuglingen	Allgemein	28 032	27 820	212	0.8%
	Halbprivat	6 042	5 793	249	4.3%
	Privat	2 286	2 310	- 24	-1.0%

Pflegetage

Pflegetage (ohne Säuglinge)

		IST	IST	Abweichung	
		2010	2009	absolut	in %
Allgemeine Innere Medizin	Allgemein	24 161	25 560	-1 399	-5.5%
	Halbprivat	5 461	5 156	305	5.9%
	Privat	2 054	1 899	155	8.2%
Angiologie	Allgemein	1 050	903	147	16.3%
	Halbprivat	389	469	- 80	-17.1%
	Privat	90	53	37	69.8%
Gastroenterologie/Hepatology	Allgemein	5 579	5 239	340	6.5%
	Halbprivat	1 178	1 364	- 186	-13.6%
	Privat	434	376	58	15.4%
Kardiologie	Allgemein	8 496	8 844	- 348	-3.9%
	Halbprivat	3 038	2 554	484	19.0%
	Privat	1 192	1 062	130	12.2%
Med. IPS / CHIPS *)	Allgemein	7 817	6 959	858	12.3%
	Halbprivat	1 565	1 467	98	6.7%
	Privat	720	992	- 272	-27.4%
Nephrologie	Allgemein	3 843	4 164	- 321	-7.7%
	Halbprivat	865	756	109	14.4%
	Privat	227	227	0	0.0%
Onkologie/Hämatologie	Allgemein	9 842	10 362	- 520	-5.0%
	Halbprivat	2 712	2 830	- 118	-4.2%
	Privat	1 104	1 191	- 87	-7.3%
Pneumologie/Interdisziplinäres Zentrum für Schlafmedizin	Allgemein	7 337	7 190	147	2.0%
	Halbprivat	1 915	1 671	244	14.6%
	Privat	943	885	58	6.6%
Rheumatologie/Rehabilitation	Allgemein	2 612	2 979	- 367	-12.3%
	Halbprivat	459	462	- 3	-0.6%
	Privat	241	29	212	731.0%
Chirurgie	Allgemein	42 390	40 535	1 855	4.6%
	Halbprivat	10 333	10 443	- 110	-1.1%
	Privat	3 573	3 752	- 179	-4.8%
Frauenklinik - Gynäkologie	Allgemein	5 059	5 009	50	1.0%
	Halbprivat	1 169	1 268	- 99	-7.8%
	Privat	375	355	20	5.6%
Frauenklinik - Geburtshilfe (ohne Neonatologie)	Allgemein	10 492	9 680	812	8.4%
	Halbprivat	1 028	1 016	12	1.2%
	Privat	256	231	25	10.8%
Frauenklinik - Neonatologie	Allgemein	3 080	3 130	- 50	-1.6%
Hand-, Plastische und Wiederherstellungschirurgie	Allgemein	4 463	4 518	- 55	-1.2%
	Halbprivat	1 006	874	132	15.1%
	Privat	363	415	- 52	-12.5%
Orthopädische Chirurgie	Allgemein	26 933	28 264	-1 331	-4.7%
	Halbprivat	6 795	6 263	532	8.5%
	Privat	3 558	3 683	- 125	-3.4%

*) Eigene Patienten

Pflegetage (ohne Säuglinge)

		IST	IST	Abweichung	
		2010	2009	absolut	in %
Urologie	Allgemein	8 209	8 247	- 38	-0.5%
	Halbprivat	2 792	2 272	520	22.9%
	Privat	791	901	- 110	-12.2%
Augenklinik	Allgemein	2 017	2 117	- 100	-4.7%
	Halbprivat	664	689	- 25	-3.6%
	Privat	278	283	- 5	-1.8%
Hals-Nasen-Ohrenklinik	Allgemein	6 629	6 445	184	2.9%
	Halbprivat	1 038	1 015	23	2.3%
	Privat	299	479	- 180	-37.6%
Neurochirurgie	Allgemein	13 411	13 726	- 315	-2.3%
	Halbprivat	3 763	3 733	30	0.8%
	Privat	1 414	1 576	- 162	-10.3%
Neurologie	Allgemein	7 959	6 837	1 122	16.4%
	Halbprivat	2 705	2 655	50	1.9%
	Privat	966	1 006	- 40	-4.0%
Nuklearmedizin	Allgemein	667	698	- 31	-4.4%
	Halbprivat	132	132	0	0.0%
	Privat	24	59	- 35	-59.3%
Radio-Onkologie	Allgemein	997	1 352	- 355	-26.3%
	Halbprivat	379	423	- 44	-10.4%
	Privat	197	98	99	101.0%
Wound Care	Allgemein	702	503	199	39.6%
	Halbprivat	156	169	- 13	-7.7%
	Privat	11	97	- 86	-88.7%
Zentrale Notaufnahme	Allgemein	314	338	- 24	-7.1%
	Halbprivat	40	29	11	37.9%
	Privat	14	6	8	133.3%
Endokrinologie/Diabetologie	Allgemein	735	803	- 68	-8.5%
	Halbprivat	96	189	- 93	-49.2%
	Privat	33	102	- 69	-67.6%
Palliativzentrum	Allgemein	3 019	2 910	109	3.7%
	Halbprivat	595	295	300	101.7%
	Privat	206	148	58	39.2%
Total ohne Säuglinge		277 449	275 411	2 038	0.7%
Säuglinge	Allgemein	6 845	6 629	216	3.3%
Total mit Säuglinge		284 294	282 040	2 254	0.8%
Aufteilung ohne Säuglinge	Allgemein	207 813	207 312	501	0.2%
	Halbprivat	50 273	48 194	2 079	4.3%
	Privat	19 363	19 905	- 542	-2.7%
Aufteilung mit Säuglingen	Allgemein	214 658	213 941	717	0.3%
	Halbprivat	50 273	48 194	2 079	4.3%
	Privat	19 363	19 905	- 542	-2.7%

Durchschnittliche Aufenthaltsdauer

Durchschnittliche Aufenthaltsdauer (ohne Säuglinge)

		IST	IST	Abweichung	
		2010	2009	absolut	in %
Allgemeine Innere Medizin	Allgemein	9.1	9.1	0.0	-0.1%
	Halbprivat	9.8	9.6	0.2	1.6%
	Privat	10.4	11.8	-1.4	-12.1%
Angiologie	Allgemein	6.9	7.2	-0.3	-4.2%
	Halbprivat	6.5	7.9	-1.5	-18.4%
	Privat	7.5	5.3	2.2	41.5%
Gastroenterologie/Hepatology	Allgemein	9.0	9.4	-0.4	-4.0%
	Halbprivat	6.5	8.9	-2.3	-26.1%
	Privat	6.8	6.2	0.6	10.0%
Kardiologie	Allgemein	4.5	5.0	-0.4	-8.4%
	Halbprivat	4.8	4.8	0.0	-0.4%
	Privat	5.5	5.8	-0.2	-3.9%
Med. IPS / CHIPS *)	Allgemein	20.4	24.2	-3.8	-15.9%
	Halbprivat	24.8	28.9	-4.1	-14.0%
	Privat	23.2	49.6	-26.4	-53.2%
Nephrologie	Allgemein	12.8	10.7	2.1	19.3%
	Halbprivat	13.7	12.4	1.3	10.8%
	Privat	11.4	14.2	-2.8	-20.0%
Onkologie/Hämatologie	Allgemein	10.1	10.6	-0.5	-4.7%
	Halbprivat	10.5	9.6	0.9	9.6%
	Privat	9.8	9.2	0.6	6.6%
Pneumologie/Interdisziplinäres Zentrum für Schlafmedizin	Allgemein	5.6	5.7	-0.1	-1.9%
	Halbprivat	6.6	6.7	-0.1	-1.2%
	Privat	7.5	6.4	1.1	17.6%
Rheumatologie/Rehabilitation	Allgemein	9.7	8.3	1.4	16.8%
	Halbprivat	8.3	8.4	-0.1	-0.6%
	Privat	17.2	4.8	12.4	256.2%
Chirurgie	Allgemein	8.7	7.4	1.3	17.3%
	Halbprivat	10.1	9.4	0.7	7.2%
	Privat	10.3	7.7	2.6	34.1%
Frauenklinik - Gynäkologie	Allgemein	5.0	4.8	0.1	2.9%
	Halbprivat	5.2	5.2	0.0	0.4%
	Privat	5.0	4.9	0.1	1.4%
Frauenklinik - Geburtshilfe (ohne Neonatologie)	Allgemein	6.6	6.5	0.1	2.0%
	Halbprivat	7.1	8.3	-1.2	-14.3%
	Privat	7.3	7.0	0.3	4.5%
Frauenklinik - Neonatologie	Allgemein	14.3	16.7	-2.4	-14.4%
Hand-, Plastische und Wiederherstellungschirurgie	Allgemein	6.1	4.2	1.9	44.6%
	Halbprivat	7.8	3.4	4.4	129.4%
	Privat	6.1	2.9	3.2	108.6%
Orthopädische Chirurgie	Allgemein	8.2	8.3	-0.1	-1.4%
	Halbprivat	9.6	7.3	2.3	31.5%
	Privat	8.7	7.2	1.5	20.5%

*) Eigene Patienten

Durchschnittliche Aufenthaltsdauer (ohne Säuglinge)

		IST	IST	Abweichung	
		2010	2009	absolut	in %
Urologie	Allgemein	6.6	6.3	0.3	4.5%
	Halbprivat	7.5	6.8	0.7	11.0%
	Privat	6.7	8.8	-2.1	-23.8%
Augenklinik	Allgemein	3.5	3.4	0.1	4.0%
	Halbprivat	3.1	3.1	0.1	1.9%
	Privat	3.1	3.0	0.1	4.9%
Hals-Nasen-Ohrenklinik	Allgemein	4.7	4.2	0.5	12.7%
	Halbprivat	5.0	3.9	1.1	29.2%
	Privat	4.5	3.8	0.7	19.2%
Neurochirurgie	Allgemein	8.9	8.9	-0.1	-0.7%
	Halbprivat	9.0	9.1	-0.1	-1.1%
	Privat	9.5	9.4	0.1	0.6%
Neurologie	Allgemein	8.0	7.3	0.7	9.8%
	Halbprivat	9.0	9.0	0.0	-0.5%
	Privat	9.8	8.8	0.9	10.6%
Nuklearmedizin	Allgemein	5.7	7.1	-1.4	-20.0%
	Halbprivat	6.0	6.6	-0.6	-9.1%
	Privat	4.8	4.5	0.3	5.8%
Radio - Onkologie	Allgemein	12.5	11.3	1.2	10.6%
	Halbprivat	15.2	14.6	0.6	3.9%
	Privat	13.1	8.2	5.0	60.8%
Wound Care	Allgemein	25.1	21.9	3.2	14.6%
	Halbprivat	31.2	18.8	12.4	66.2%
	Privat	11.0	24.3	-13.3	-54.6%
Zentrale Notaufnahme	Allgemein	1.1	1.1	0.0	-1.6%
	Halbprivat	1.1	1.0	0.0	1.6%
	Privat	1.3	1.0	0.3	27.3%
Endokrinologie/Diabetologie	Allgemein	16.3	18.3	-1.9	-10.5%
	Halbprivat	12.0	17.2	-5.2	-30.2%
	Privat	16.5	20.4	-3.9	-19.1%
Palliativzentrum	Allgemein	15.6	15.2	0.4	2.7%
	Halbprivat	14.5	12.8	1.7	13.1%
	Privat	15.8	14.8	1.0	7.1%
Durchschnitt ohne Säuglinge		7.9	7.9	0.0	-0.4%
Säuglinge	Allgemein	5.4	5.3	0.1	0.6%
Durchschnitt mit Säuglingen		7.8	7.8	0.0	-0.0%
Aufteilung ohne Säuglinge	Allgemein	7.8	7.8	0.0	-0.4%
	Halbprivat	8.3	8.3	0.0	0.0%
	Privat	8.5	8.6	-0.1	-1.7%
Aufteilung mit Säuglingen	Allgemein	7.7	7.7	0.0	-0.4%
	Halbprivat	8.3	8.3	0.0	0.0%
	Privat	8.5	8.6	-0.1	-1.7%

Personaldienst

Leiter: Urs Lüchinger

2010 2009

Durchschnittlicher Personalbestand ohne Auszubildende

Ärzte und andere Akademiker in medizinischen Fachbereichen	598	572
Pflegepersonal im Pflegebereich	1206	1173
Personal anderer medizinischer Fachbereiche	856	820
Verwaltungspersonal	199	185
Ökonomie/Transport/Hausdienst	340	334
Personal technische Betriebe	60	61

Personaleinheiten ohne Auszubildende **3259** 3145

Auszubildende

Ärzte und andere Akademiker in medizinischen Fachbereichen	56	57
Pflegepersonal im Pflegebereich	388	350
Personal anderer medizinischer Fachbereiche	96	79
Verwaltungspersonal	32	26
Ökonomie/Transport/Hausdienst	21	17
Personal technische Betriebe	2	1

Total Auszubildende **595** 530

Durchschnittlicher Personalbestand mit Auszubildenden

Ärzte und andere Akademiker in medizinischen Fachbereichen	654	629
Pflegepersonal im Pflegebereich	1594	1523
Personal anderer medizinischer Fachbereiche	952	899
Verwaltungspersonal	231	211
Ökonomie/Transport/Hausdienst	361	351
Personal technische Betriebe	62	62

Personaleinheiten mit Auszubildenden **3854** 3675

Hinweis:

Sämtliche Personalangaben verstehen sich exklusiv dem fremdfinanzierten Personal.

Im 2010 und 2009 wurden Umklassierungen innerhalb der Kategorien vorgenommen. Ein direkter Vergleich der Bestandeszahlen der Vorjahre ist daher nicht möglich.

Qualitätsmanagement

Leiter Qualitäts- und Risk Management: Dr. med. Norbert Rose

Qualitätsbeauftragte: Dr. med. Peter Ueberschlag / med. pract. Andreas Koepcke / Dr. med. Johannes Haarer

Zertifizierung sanaCERT Suisse

Das Kantonsspital St.Gallen nimmt mit seinen drei Spitalstandorten, dem Kantonsspital St.Gallen seit 1997 und den Spitälern Rorschach und Flawil seit 2000 am Zertifizierungsverfahren der sanaCERT Suisse teil.

Ziel der Teilnahme am Zertifizierungsverfahren ist der kontinuierliche Aufbau von Qualitätsmanagement- und Qualitätssicherungsstrukturen, die als Unterstützung einer systematischen und qualitativ hochstehenden Leistungserbringung für die Patientinnen und Patienten dienen.

Das Zertifizierungsverfahren der sanaCERT Suisse ist in Anlehnung an das amerikanisch/kanadische Modell der Accreditation (Akkreditierung) von Krankenhäusern entstanden. Es baut auf einer Auswahl von Standards auf, die für bestimmte Bereiche im Spital ein optimales Mass an Qualitätsstrukturen und Prozessen vorgeben.

	Kantonsspital St.Gallen	Spital Rorschach	Spital Flawil
Zertifizierung durch sanaCERT Suisse	Spitalregion St.Gallen Rorschach 10./11. November 2004		3./4. Juni 2004
Überwachungsaudit durch sanaCERT Suisse	Kantonsspital St.Gallen – ein Unternehmen, drei Spitäler. St.Gallen Rorschach Flawil 30. November 2006		
Re-Zertifizierung durch sanaCERT Suisse	Kantonsspital St.Gallen – ein Unternehmen, drei Spitäler. St.Gallen Rorschach Flawil 22.–24. April 2008		
Überwachungsaudit durch sanaCERT Suisse	Kantonsspital St.Gallen – ein Unternehmen, drei Spitäler. St.Gallen Rorschach Flawil 29. Oktober 2009		
Re-Zertifizierung durch sanaCERT Suisse	Kantonsspital St.Gallen – ein Unternehmen, drei Spitäler. St.Gallen Rorschach Flawil 17.–19. Mai 2011		

sanaCERT Suisse Standards in den Spitälern umgesetzt

Das Kantonsspital St.Gallen – ein Unternehmen, drei Spitäler. **St.Gallen Rorschach Flawil** hat die unten aufgeführten Standards in allen Bereichen mit Patientenkontakt umgesetzt. Der Standard 18 befindet sich nach einer Pilotphase in Vorbereitung für die unternehmensweite Umsetzung.

Standards des Kantonsspitals St.Gallen in der Re-Zertifizierung 2011

Grundstandard	Qualitätsmanagement
Standard 1	Infektionsprävention und Spitalhygiene
Standard 2	Erhebung von Patientenerfahrungen
Standard 5	Schmerzbehandlung
Standard 11	Umgang mit kritischen Zwischenfällen
Standard 18	Umgang mit akut verwirrten Patientinnen und Patienten
Standard 22	Abklärung, Behandlung und Betreuung
Standard 25	Palliative Betreuung

Kantonsspital St.Gallen
Rorschacher Strasse 95
CH-9007 St.Gallen
Tel. 071 494 11 11
www.kssg.ch



Spital Rorschach
Heidener Strasse 11
CH-9400 Rorschach
Tel. 071 858 31 11
www.kssg.ch

Spital Flawil
Krankenhausstrasse 23
CH-9230 Flawil
Tel. 071 394 71 11
www.kssg.ch