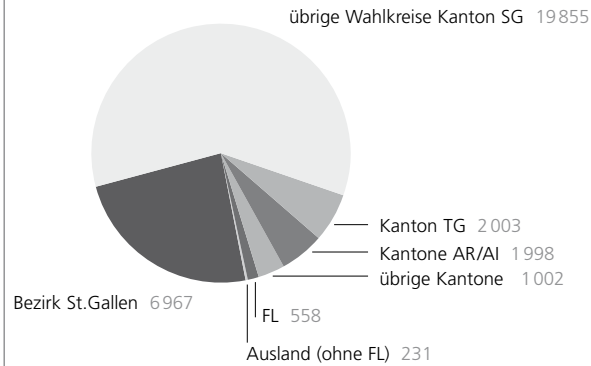


Kennzahlen Unternehmen Kantonsspital St.Gallen

Anzahl Patienten (stationär ohne Säuglinge)	32 604
--	---------------

Herkunft der Patienten



Anzahl Pflage tage	272 987
Durchschnittliche Aufenthaltsdauer in Tagen	8.4
Vorhandene Betten	908
Durchschnittlich verfügbare Betten ohne Säuglingsbetten	863
Bettenbelegung	89.3 %

Erfolgsrechnung 1. 1. bis 31. 12. 2007 (Beträge in Tausend Franken)

Erträge stationär	226 231
Erträge ambulant	124 299
Erträge übrige inkl. Ertragsminderung	27 858
Erträge Kanton	172 432
Total Erträge	550 802

Personalaufwand mit Arzthonoraren	-352 482
Medizinischer Bedarf	-109 161
Aufwände übrige inkl. Finanzergebnis und neutraler Erfolg	-89 905
Total Aufwand	-551 548

Jahresergebnis	-745
-----------------------	-------------

Personal

Total Stellen ohne Auszubildende	2 912
Total Auszubildende	398
Anzahl Mitarbeitende	ca. 4 270

Kantonsspital St.Gallen
Rorschacher Strasse 95
CH-9007 St.Gallen
Tel. 071 494 11 11
www.kssg.ch

Spital Rorschach
Heidener Strasse 11
CH-9400 Rorschach
Tel. 071 858 31 11
www.kssg.ch

Spital Flawil
Krankenhausstrasse 23
CH-9230 Flawil
Tel. 071 394 71 11
www.kssg.ch



Kantonsspital St.Gallen

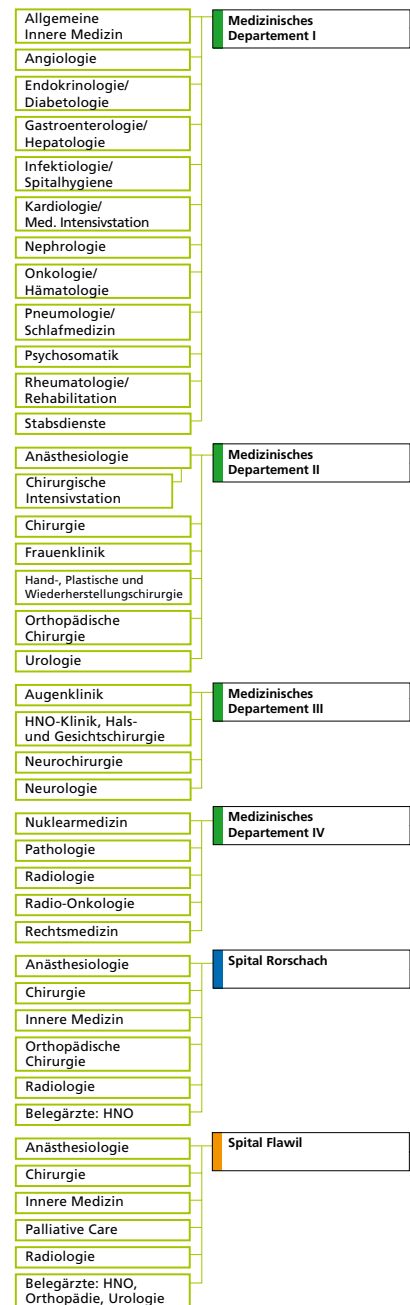
Zum Unternehmen Kantonsspital St.Gallen gehören das Kantonsspital in St.Gallen und die Spitäler in Rorschach und Flawil. Das Kantonsspital in St.Gallen ist das Zentrumsspital der Ostschweiz. Die Häuser in Rorschach und Flawil sind auf allen Ebenen – medizinisch, logistisch und personell – voll integrierte Bestandteile des Unternehmens Kantonsspital St.Gallen. Sie sichern für die Bevölkerung in den entsprechenden Regionen die medizinische Grundversorgung.

Als sechstgrösstes Spital der Schweiz übernimmt das Kantonsspital St.Gallen, neben Grundversorgungsaufgaben für die Bevölkerung der Stadt St.Gallen, Zentrumsfunktionen für die Einwohnerinnen und Einwohner des ganzen Kantons St.Gallen sowie der angrenzenden Regionen. Am Kantonsspital St.Gallen werden zudem umfangreiche Bildungsaufgaben wahrgenommen und in sämtlichen vertretenen medizinischen Fachdisziplinen offiziell anerkannte Aus-, Fort- und Weiterbildungen angeboten.

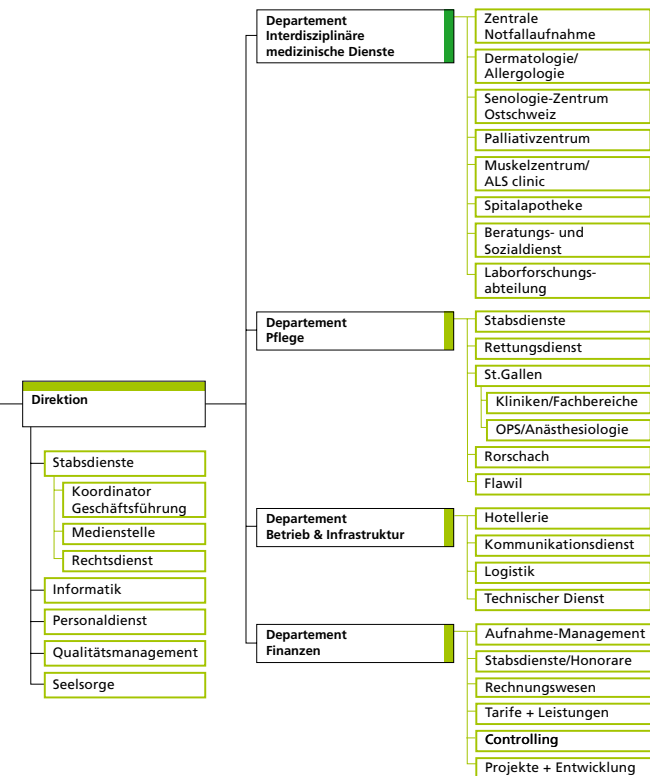
Das Unternehmen ist eine aktive und kooperative Partnerin aller im Gesundheitswesen beteiligten Institutionen. Menschen werden fachkompetent und nach wissenschaftlichen Erkenntnissen behandelt, gepflegt und beraten. An zukunftsweisenden Forschungsprojekten ist es aktiv beteiligt. Das Kantonsspital St.Gallen weist in Bezug auf Versorgung wie auch Qualität den Standard universitärer Einrichtungen auf. Dabei gelten an allen Spitalstandorten die gleichen Richtlinien. Dieses Niveau soll auch in Zukunft zu vertretbaren Kosten gehalten werden.

Medizinische Departemente

Organigramm Kantonsspital St.Gallen



Departemente mit Querschnittsfunktionen



Farbcode:
 Unternehmensweit (grün)
 Standort St.Gallen (blau)
 Standort Rorschach (rot)
 Standort Flawil (gelb)

