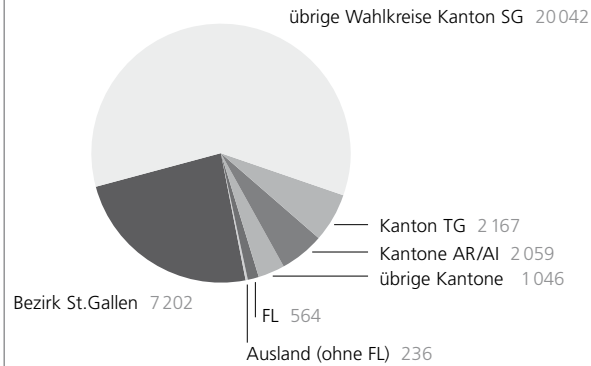


Kennzahlen Unternehmen Kantonsspital St.Gallen

Anzahl Patienten (stationär ohne Säuglinge) **33316**

Herkunft der Patienten



Anzahl Pflgetage	275 659
Durchschnittliche Aufenthaltsdauer in Tagen	8.3
Vorhandene Betten	903
Durchschnittlich verfügbare Betten ohne Säuglingsbetten	860
Bettenbelegung	90.1 %

Erfolgsrechnung 1. 1. bis 31. 12. 2008 (Beträge in Tausend Franken)

Erträge stationär	252 362
Erträge ambulant	141 197
Erträge übrige inkl. Ertragsminderung	32 458
Erträge Kanton	177 063
Total Erträge	603 080

Personalaufwand mit Arzthonoraren	-373 198
Medizinischer Bedarf	-123 656
Aufwände übrige inkl. Finanzergebnis und neutraler Erfolg	-103 522
Total Aufwand	-600 376

Jahresergebnis **2703**

Personal

Total Stellen (100 %) ohne Auszubildende	3015
Total Auszubildende	468
Anzahl Mitarbeitende	4487

Kantonsspital St.Gallen
Rorschacher Strasse 95
CH-9007 St.Gallen
Tel. 071 494 11 11
www.kssg.ch

Spital Rorschach
Heidener Strasse 11
CH-9400 Rorschach
Tel. 071 858 31 11
www.kssg.ch

Spital Flawil
Krankenhausstrasse 23
CH-9230 Flawil
Tel. 071 394 71 11
www.kssg.ch



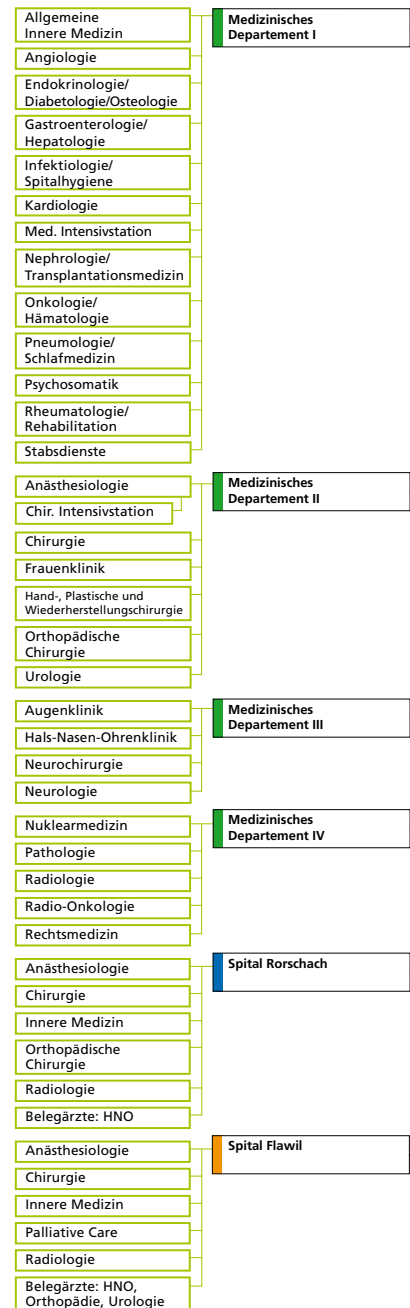
Kantonsspital St.Gallen

Zum Unternehmen Kantonsspital St.Gallen gehören das Kantonsspital in St.Gallen und die Spitäler in Rorschach und Flawil. Das Kantonsspital in St.Gallen ist das Zentrumsspital der Ostschweiz. Die Häuser in Rorschach und Flawil sind auf allen Ebenen – medizinisch, logistisch und personell – voll integrierte Bestandteile des Unternehmens Kantonsspital St.Gallen. Sie sichern für die Bevölkerung in den entsprechenden Regionen die medizinische Grundversorgung.

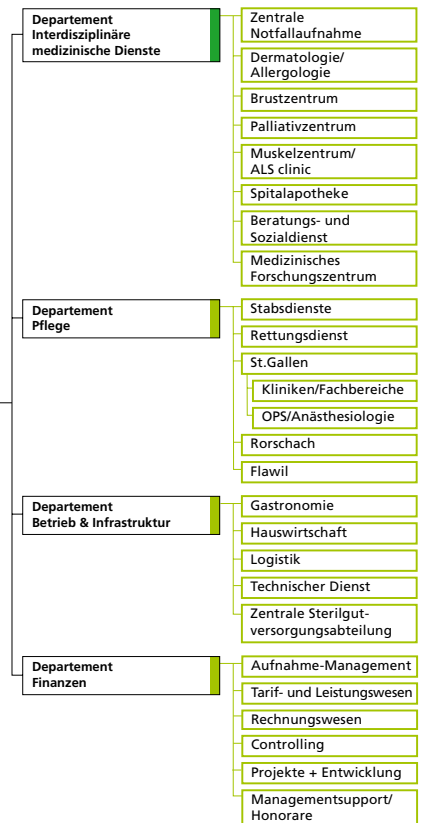
Als sechstgrösstes Spital der Schweiz übernimmt das Kantonsspital St.Gallen, neben Grundversorgungsaufgaben für die Bevölkerung der Stadt St.Gallen, Zentrumsfunktionen für die Einwohnerinnen und Einwohner des ganzen Kantons St.Gallen sowie der angrenzenden Regionen. Am Kantonsspital St.Gallen werden zudem umfangreiche Bildungsaufgaben wahrgenommen und in sämtlichen vertretenen medizinischen Fachdisziplinen offiziell anerkannte Aus-, Fort- und Weiterbildungen angeboten.

Das Unternehmen ist ein aktiver und kooperativer Partner aller im Gesundheitswesen beteiligten Institutionen. Menschen werden fachkompetent und nach wissenschaftlichen Erkenntnissen behandelt, gepflegt und beraten. An zukunftsweisenden Forschungsprojekten ist es aktiv beteiligt. Das Kantonsspital St.Gallen weist in Bezug auf Versorgung wie auch Qualität den Standard universitärer Einrichtungen auf. Dabei gelten an allen Spitalstandorten die gleichen Richtlinien. Dieses Niveau soll auch in Zukunft zu vertretbaren Kosten gehalten werden.

Medizinische Departemente



Departemente mit Querschnittsfunktionen



Farbcode:
 Unternehmensweit (grün)
 Standort St.Gallen (blau)
 Standort Rorschach (rot)
 Standort Flawil (orange)

